



Plošná dlažba

Obkladové prvky

Stavební hmoty

Zahradní program

Katalog produktů

2024

www.topteramo.cz

Vážení obchodní přátelé a milí zákazníci, dovolte mi, abych Vám jménem společnosti poděkoval za Vaši důvěru a nikdy nekončící inspiraci, která nás motivuje více než 55 let. Vážíme si jí, zvláště, že nás doprovází i v dobách méně klidných. Důležitou součástí naší práce je snaha o neustálý vývoj a modernizaci výroby. Náš výrobní program stavíme zásadně na vysoké jakosti vstupních surovin.

Nádherný mramor z nedalekého lomu pomáhá utvářet jedinečný vzhled našich výrobků, který se výrazně liší od běžné produkce na trhu. S hrdostí Vám představujeme naši kolekci „Vyrobeno z mramoru“, která se nyní pyšní dvěma exkluzivními řadami. Řada „Delicato“ osloví milovníky jemné elegance s drobnými kameny, zatímco „Grandezza“ nabízí výrazný kontrast s velkými, nápadnými kameny. Každá dlaždice z těchto řad je uměleckým dílem s jedinečnou barevnou variací, což umožňuje vytvoření osobitého designu. Tyto nové dlaždice nejenže krásně vypadají, ale jsou také odolné a snadno se udržují, což je činí ideálními pro prostory jako terasa, okolí bazénů nebo venkovní

schodiště. Jejich nadčasová krása zaručuje, že budou obdivovány i následujícími generacemi.

Velmi nás těší, že se nám daří rozvíjet výrobu suchých stavebních hmot, ke které jsme se v posledních letech vrátili a pod značkami TERAFIX®, TERAPOINT® a TERABET® nabízíme velmi zajímavé portfolio výrobků vysoké jakosti a komfortní zpracovatelnosti. Naše snaha se neupírá jen k vytváření nových vysoce kvalitních výrobků, ale i ke skloubení náročné výroby s potřebami ochrany životního prostředí, protože jsme to i my, kdo vytváří životní podmínky pro budoucnost našich dětí.

Závěrem mi dovolte, abych Vám jménem společnosti popřál hodně štěstí a úspěchů v roce 2024.

S úctou

Václav Sládek
ředitel společnosti




Jsme Vám blíž

Potřebujete poradit? Vytvořit cenovou nabídku? Seznámit se s našimi produkty?

Obratě se na erudovaný tým našich obchodních zástupců. Kontaktní údaje naleznete na poslední straně katalogu a na webových stránkách.



Obsah katalogu

Vyrobeno z mramoru

- Grandezza 5
- Delicato 7

Plošná a teracová dlažba

- Granex® 9
- Granex® XXL reliéf 11
- Granex® XXL tryskaný 13
- Granex® XL 15
- Granex® reliéf 17
- Granex® tryskaný/broušený 19
- Mramorit® 21
- Mramorit® XL 23
- Mramorit® reliéf 25
- Mramorit® tryskaný/broušený 27
- Mramora 29

Obkladové prvky

- Schodové prvky 31
- Bazénové lemy 35
- Obkladové pásy 37
- Soklové pásy 38

Stavební hmoty

- Lepicí tmely Terafix® 41
- Lepicí malta Klebemörtel 45
- Stěrkořací tmely Terapoint® 47
- Betonové směsi Terabet® 49

Zahradní program

- Květináče 51
- Drtě a valouny 53

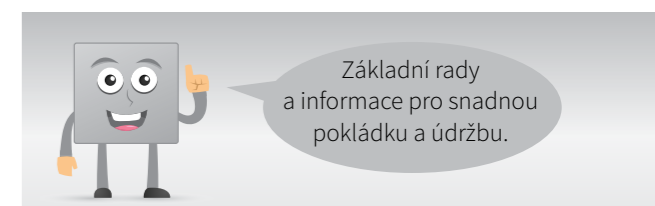
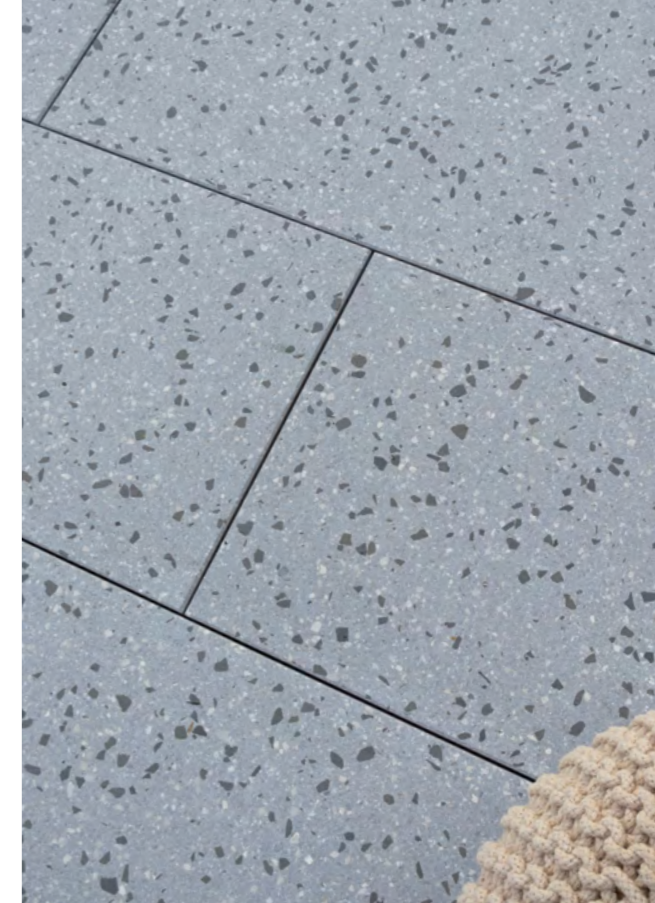
Příslušenství pro pokládku a údržbu

- Terče pod dlažbu 55
- Prostředky pro čištění, péči a impregnaci 56

Užitečné informace

- Pokládka dlažby 59
- Spárování dlažby 63
- Impregnace 64

Kontakty 67

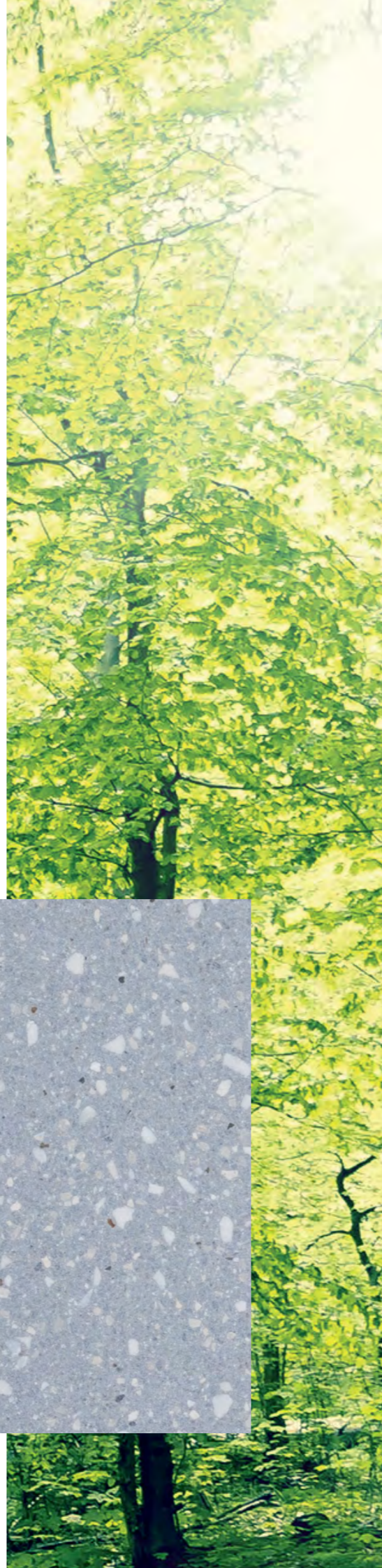
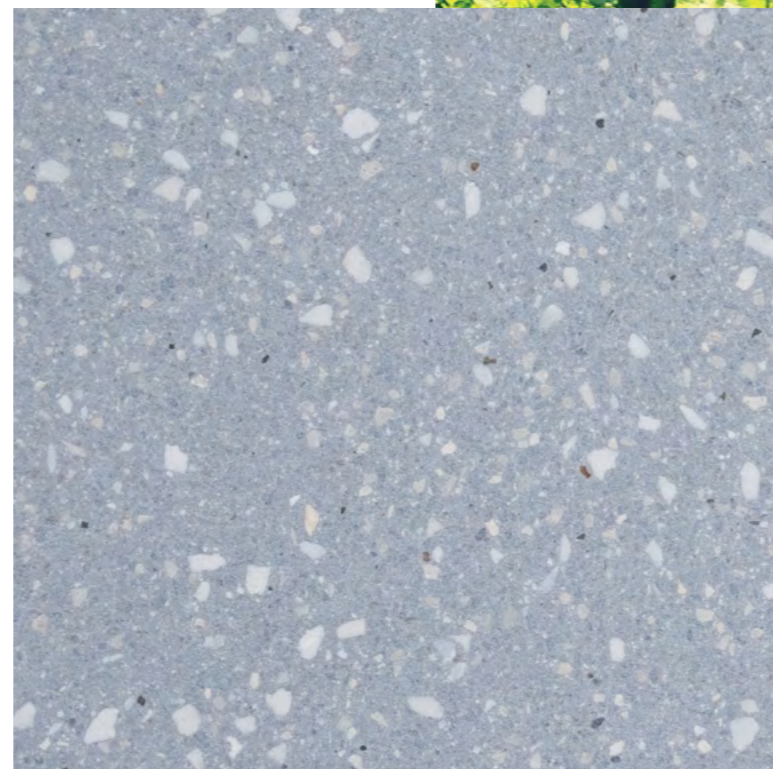
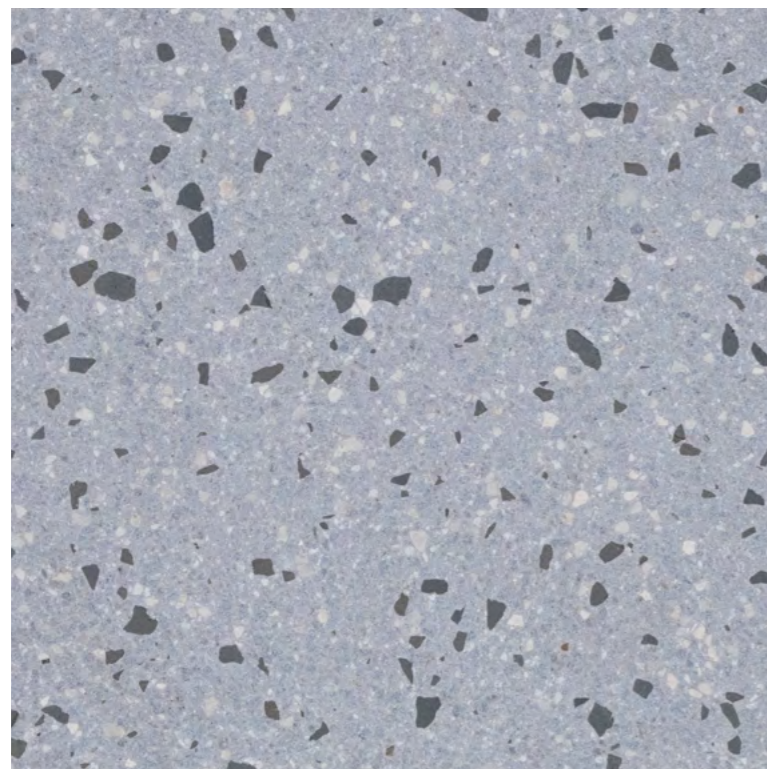


Vyrobeno z mramoru



Vylepšete krásu svého domova přirozenou elegancí dlaždic vyrobených z kvalitního českého mramoru z lomu Smrčnick, nacházejícího se v samotném srdci Jeseníků. Nabízíme vám možnost vybrat si z našich dvou exkluzivních řad kolekce „Vyrobeno z mramoru“: Řada „Delicato“ osloví milovníky jemné elegance s drobnými kameny, zatímco „Grandezza“ nabízí výrazný kontrast s velkými, nápadnými kameny. Každá dlaždice z těchto řad je uměleckým dílem s jedinečnou barevnou variací, což umožňuje vytvoření osobitého designu. Tyto nové dlaždice jsou nejen krásné, ale také odolné a snadno se udržují, ideální pro prostory jako terasa, okolí bazénů nebo venkovní schodiště. Jejich nadčasová краса nikdy nevyjde z módy, což zajišťuje, že budou obdivovány i následujícími generacemi.

Ať už chcete renovovat terasu nebo dát nový vzhled okolí vašeho domu, dlažba z přírodního jeseníckého mramoru je ideální volbou. Dlaždice z mramoru jsou univerzální a lze je použít v různých designových stylech, od tradičních až po moderní. Díky jejich čisté a neutrální barvě je lze snadno sladit s barevným dekorem omítky rodinného domu nebo zahradního nábytku.



Mramor

Bělostný jesenícký mramor, který získával své unikátní vlastnosti stovky milionů let během své poutě z teplých moří jižní polokoule do srdce horského masivu, se nyní může stát trvalou součástí vašeho domova.


Unikátní spojení kvalitního přírodního materiálu se sofistikovaným designem přinese do vašeho domova nadčasovou eleganci a jeho jedinečná краса a trvanlivost z něj činí investici, kterou ocení i vaši potomci.




Vyrobeno z mramoru



GRANDEZZA


800 x 400 x 30 mm

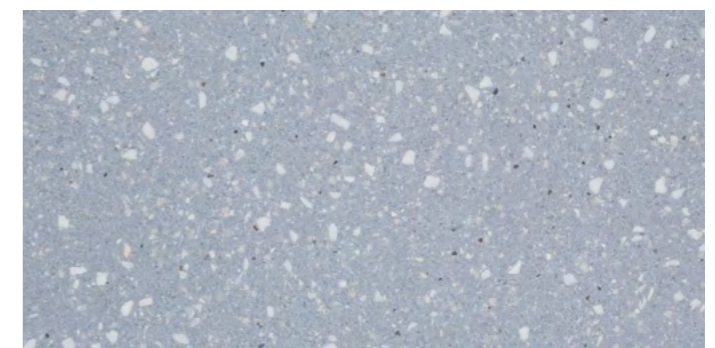
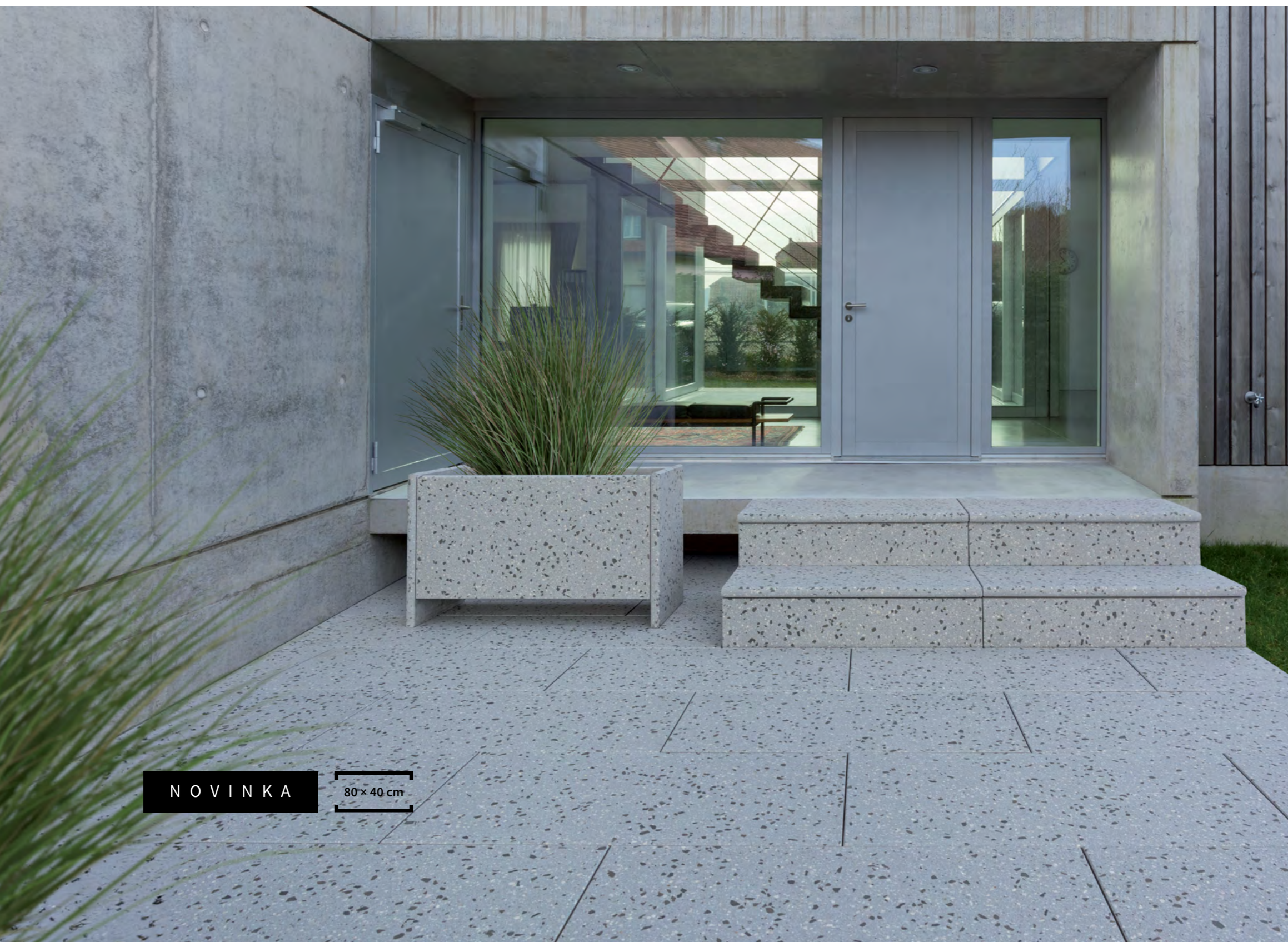

3,125 ks/m²


11,84 m²/paleta

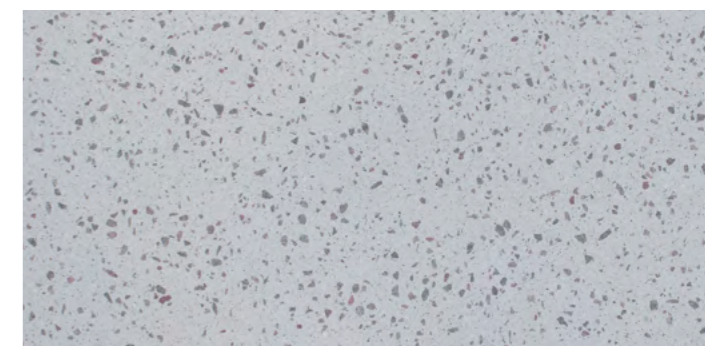

71,60 kg/m²

Grandezza kombinuje moderní design s přírodní elegancí. Tato řada se vyznačuje použitím výrazných, větších kamenů, které jsou harmonicky sladěny s jemnějším vyplněním, vytvářející atraktivní vizuální kontrast.

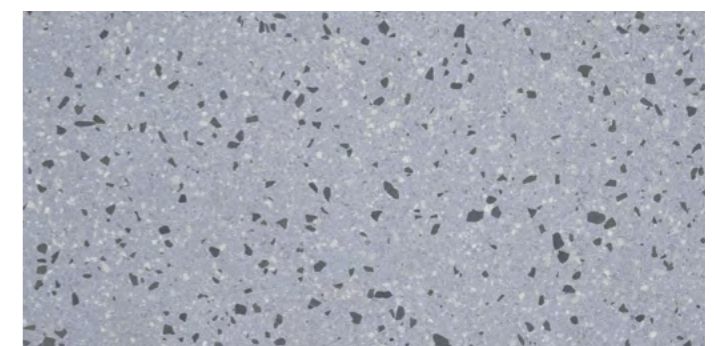
Dostupná ve třech kombinovatelných odstínech, nabízí Grandezza neomezené možnosti pro tvorbu osobitých a stylových vzorů. Tato řada je ideální pro ty, kdo hledají silný vizuální výraz spojený s přirozenou krásou a odolností.



VZOR 231



VZOR 232




VZOR 233

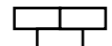
NOVINKA

80 × 40 cm


DELICATO

Delicato představuje čistou krásu a sofistikovaný design. Tato řada se vyznačuje jemným spojením menších kamenů, které společně tvoří hladký a elegantní povrch.

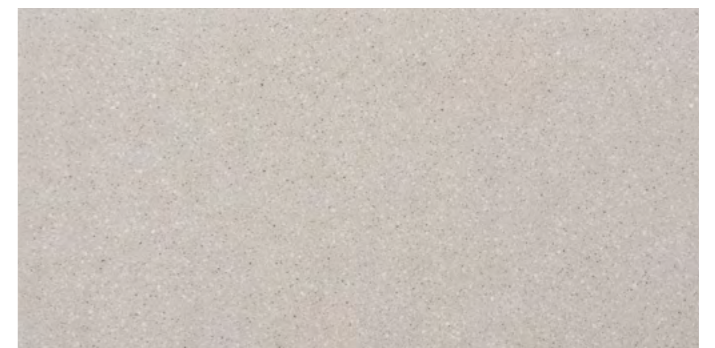

800 x 400 x 30 mm


3,125 ks/m²

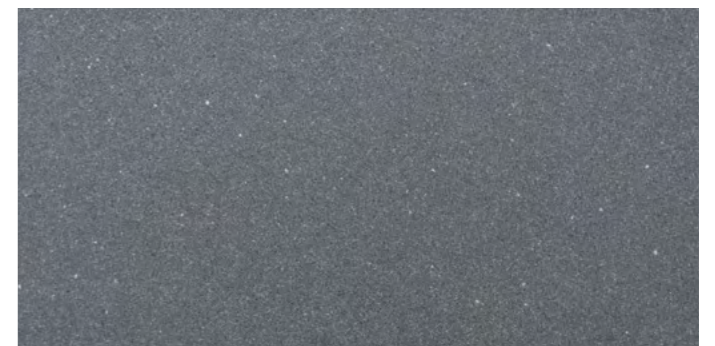

11,84 m²/paleta


71,60 kg/m²

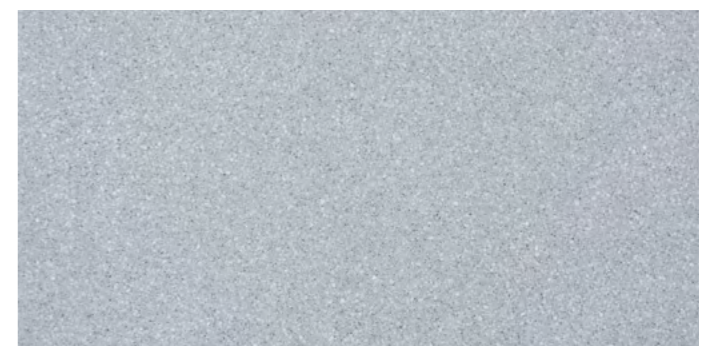
Design je založený na čtyřech pečlivě vybraných vzorech, každý s vlastním jedinečným charakterem. Ideální pro ty, kteří chtějí v exteriéru svého domova vytvořit klidnou a přirozenou atmosféru.



VZOR 204



VZOR 205



VZOR 206



VZOR 207

80 × 40 cm

40 × 40 cm

GRANEX®

Elegantní, lehký a pevný



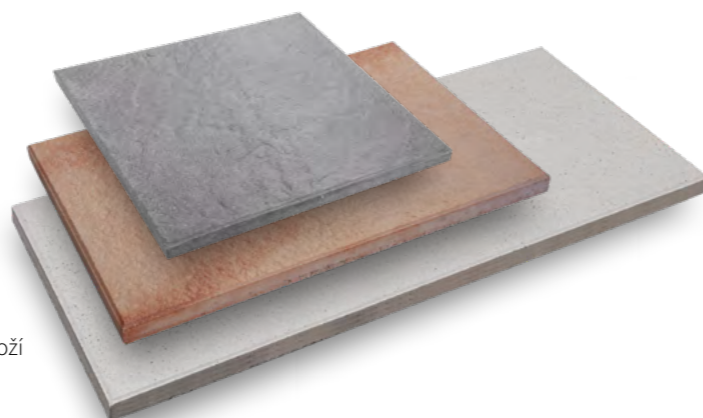
od **2 cm**
tloušťka dlažby Granex®
Jediný výrobce v ČR

Granex®

Lehká, tenká a přitom pevná unikátní jednovrstvá dlaždice nové generace. Vyrobená moderní technologií podle jedinečných receptur.

Přednosti dlažby Granex®

- zcela unikátní, tenká, lehká jednovrstvá dlaždice (jediný výrobce v ČR)
- vyrobená výhradně z vysoce kvalitních materiálů, které zaručují vysokou odolnost a pevnost
- splňuje veškeré požadavky na pevnost, je tak pevná, jak je pevné její podloží
- kvalitní a efektivní zpracování vstupních surovin šetří naši planetu
- díky kalibraci vytváříme lepší plochu pro položení
- skvěle se hodí do exteriéru i do interiéru, na nové plochy i pro renovace
- lze ji pokládat do betonu, na tmel, do drtí, na terče, lepit na schody i starou dlažbu
- průmyslově impregnovaná od výrobce = snadná údržba
- mrazuvzdorná dlaždice s minimální nasákavostí
- odolná proti posypovým solím
- schodové prvky a ostatní příslušenství v barvě dlažby



A Granex® XL reliéf kámen | vzor 043 a 054

Granex® použití

Díky pestré škále vzorů a různým povrchovým úpravám je možné dlažbu Granex® použít jak v exteriéru, tak interiéru. Krása, lehkost a kvalita dlažby Granex® vyniknou v okolí rodinných domů, na sídlištích nebo v centrech měst, průmyslu, zábavy a sportu.

Technické parametry

Výrobek	Povrch	Rozměr (mm)	ks/m ²	m ² /paleta*	kg/m ²
GRANEX® XXL reliéf kámen / břidlice	jemně tryskaný, impregnovaný (protiskluzný povrch)	800 x 400 x 30	3,125	11,84 (10,56)	71,60
GRANEX® XXL tryskaný	broušený, následně tryskaný, impregnovaný	800 x 400 x 30	3,125	11,84 (10,56)	71,60
GRANEX® XL reliéf kámen / břidlice	jemně tryskaný, impregnovaný (protiskluzný povrch)	600 x 400 x 27	4,17	12,96 (12)	65,80
GRANEX® XL tryskaný	broušený, následně tryskaný, impregnovaný	600 x 400 x 27	4,17	13,44 (12)	66,70
GRANEX® XL broušený	hladký povrch	600 x 400 x 27	4,17	13,44 (12)	66,70
GRANEX® reliéf kámen / reliéf břidlice / reliéf dřevo	jemně tryskaný, impregnovaný (protiskluzný povrch)	400 x 400 x 22	6,25	16,32 (16,32)	51,30
GRANEX® tryskaný	broušený, následně tryskaný, impregnovaný	400 x 400 x 20	6,25	19,20 (16,8)	49,00
GRANEX® broušený	hladký povrch	400 x 400 x 20	6,25	19,20 (16,8)	49,00

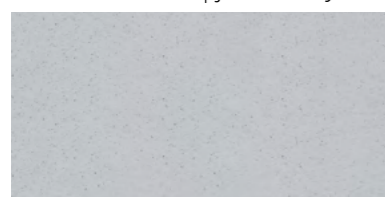
* Údaj v závorce značí balení palety při použití dopravy po paletách, viz str. 65.



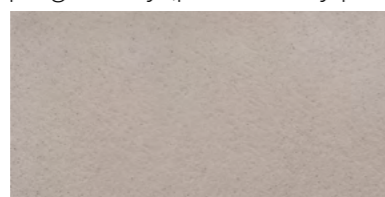


Granex® XXL

Reliéf kámen | jemně tryskaný, impregnovaný (protiskluzný povrch)



vzor 211

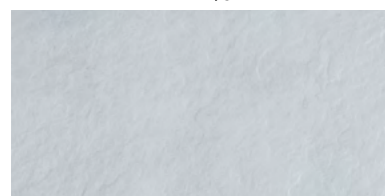


vzor 212

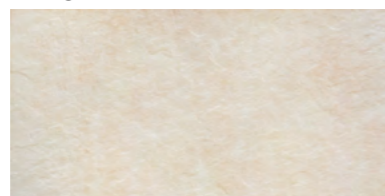


vzor 213

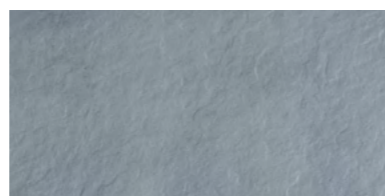
Reliéf břidlice | jemně tryskaný, impregnovaný (protiskluzný povrch)



vzor 221



vzor 222



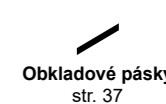
vzor 223

Technické parametry

Výrobek	Povrch	Rozměr (mm)	ks/m ²	m ² /paleta*	kg/m ²
GRANEX® XXL reliéf kámen	jemně tryskaný, impregnovaný (protiskluzný povrch)	800 x 400 x 30	3,125	11,84 (10,56)	71,60
GRANEX® XXL reliéf břidlice	jemně tryskaný, impregnovaný (protiskluzný povrch)	800 x 400 x 30	3,125	11,84 (10,56)	71,60

* Údaj v závorce značí balení palety při použití dopravy po paletách, viz str. 65.

- A** Granex® XXL reliéf kámen | vzor 211
- B** Granex® XXL reliéf břidlice | vzor 223
- C** Granex® XXL reliéf kámen | vzor 212



XXL

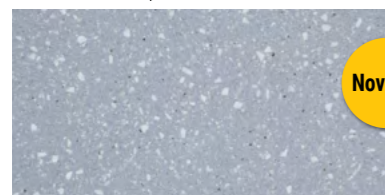
velkoformátová
dlažba

800 x 400 mm



GRANDEZZA

Tryskaný | broušený, následně tryskaný, impregnovaný (protiskluzný povrch)



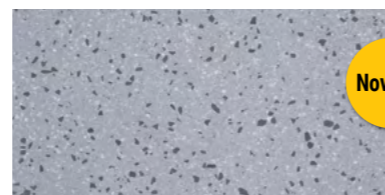
Novinka

vzor 231



Novinka

vzor 232

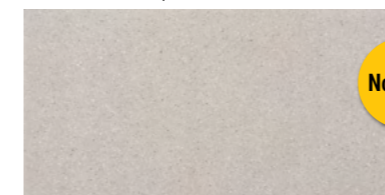


Novinka

vzor 233

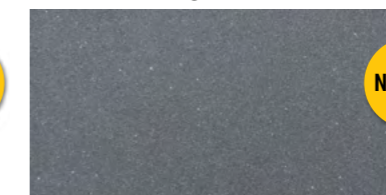
DELICATO

Tryskaný | broušený, následně tryskaný, impregnovaný (protiskluzný povrch)



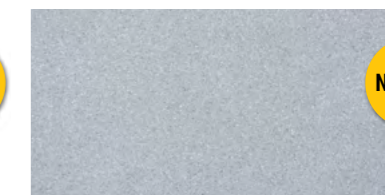
Novinka

vzor 204



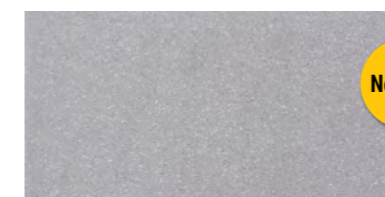
Novinka

vzor 205



Novinka

vzor 206



Novinka

vzor 207

Technické parametry

Výrobek	Povrch	Rozměr (mm)	ks/m ²	m ² /paleta*	kg/m ²
GRANEX® XXL trykaný	broušený, následně trykaný, impregnovaný (protiskluzný povrch)	800 x 400 x 30	3,125	11,84 (10,56)	71,60

* Údaj v závorce značí balení palety při použití dopravy po paletách, viz str. 65.

- A Granex® XXL trykaný | vzor 233
- B Granex® XXL trykaný | vzor 206, 207
- C Granex® XXL trykaný | vzor 231


Květináče
str. 51


Schodové prvky
str. 31


Obkladové pásy
str. 37

XL
velkoformátová
dlažba
600 x 400 mm



Granex® XL

Reliéf kámen | jemně tryskaný, impregnovaný (protiskluzný povrch)



vzor 043 vzor 044 vzor 045 vzor 046



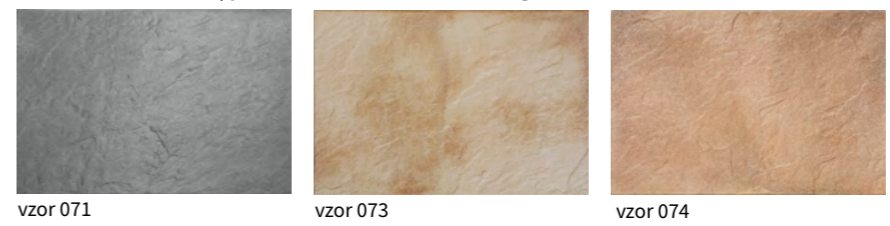
vzor 050 vzor 053 vzor 054

Technické parametry

Výrobek	Povrch	Rozměr (mm)	ks/m ²	m ² /paleta*	kg/m ²
GRANEX® XL reliéf kámen / reliéf břidlice	jemně tryskaný, impregnovaný (protiskluzný povrch)	600 x 400 x 27	4,17	12,96 (12)	65,80
GRANEX® XL tryskaný	broušený, následně tryskaný, impregnovaný (protiskluzný povrch)	600 x 400 x 27	4,17	13,44 (12)	66,70
GRANEX® XL broušený	hladký broušený povrch	600 x 400 x 27	4,17	13,44 (12)	66,70

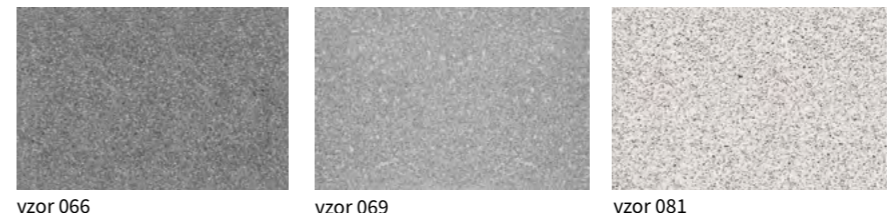
* Údaj v závorce značí balení palety při použití dopravy po paletách, viz str. 65.

Reliéf břidlice | jemně tryskaný, impregnovaný (protiskluzný povrch)



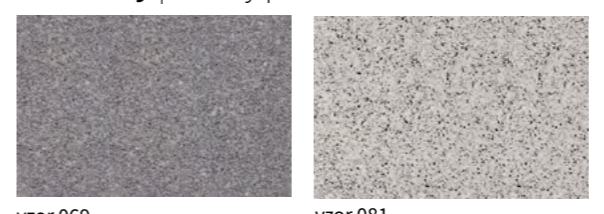
vzor 071 vzor 073 vzor 074

Tryskaný | broušený, následně tryskaný, impregnovaný (protiskluzný povrch)



vzor 066 vzor 069 vzor 081

Broušený | hladký povrch



vzor 069 vzor 081

- A Granex® XL reliéf kámen | vzor 043
- B Granex® XL reliéf kámen | vzor 045
- C Granex® XL tryskaný | vzor 069



Granex®
pravidelný formát

400 x 400 mm



Granex®

Reliéf kámen | jemně tryskaný, impregnovaný (protiskluzný povrch)



vzor 043

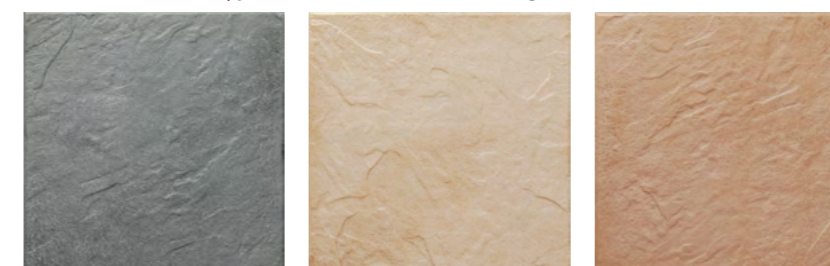
vzor 044

vzor 045

vzor 046

vzor 053

Reliéf břidlice | jemně tryskaný, impregnovaný (protiskluzný povrch)



vzor 071

vzor 073

vzor 074

- A** Granex® reliéf kámen | vzor 043
- B** Granex® reliéf břidlice | vzor 071
- C** Granex® reliéf dřevo | vzor 041

Technické parametry

Výrobek	Povrch	Rozměr (mm)	ks/m ²	m ² /paleta*	kg/m ²
GRANEX® reliéf kámen / reliéf břidlice / reliéf dřevo	jemně tryskaný, impregnovaný (protiskluzný povrch)	400 x 400 x 22	6,25	16,32 (16,32)	51,30

* Údaj v závorce značí balení palety při použití dopravy po paletách, viz str. 65.

Reliéf dřevo | jemně tryskaný, impregnovaný (protiskluzný povrch)




vzor 037

vzor 038

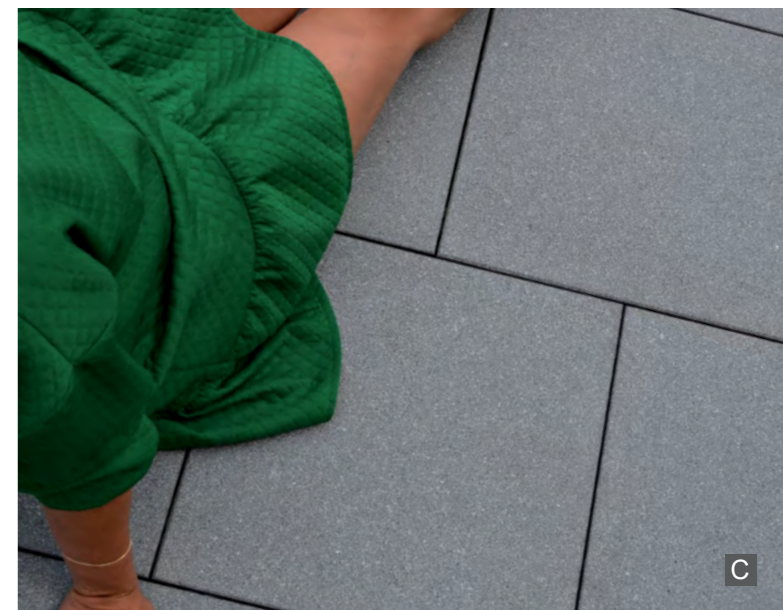
vzor 041


Květináče
str. 51


Schodové prvky
str. 31

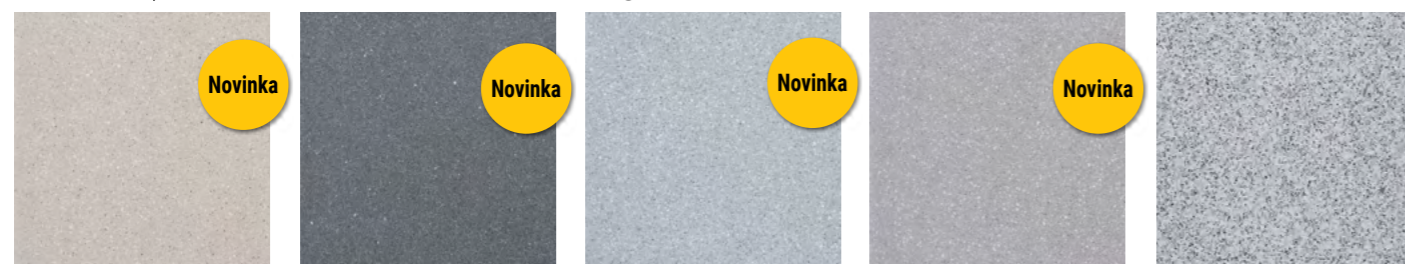

Obkladové pásy
str. 37

Granex®
pravidelný formát
400 x 400 mm



Granex®

Tryskaný | broušený, následně tryskaný, impregnovaný (protiskluzný povrch)



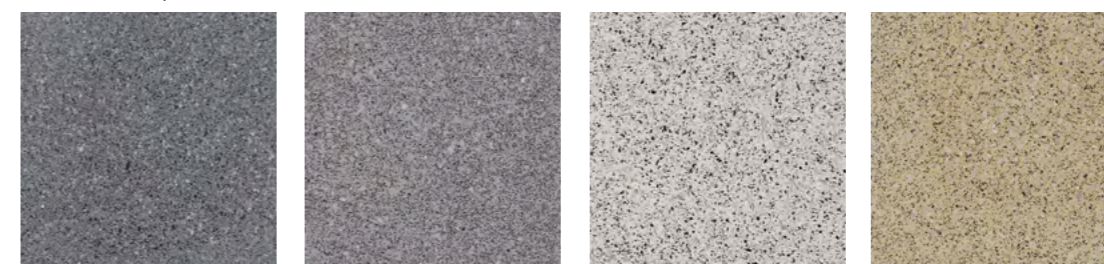
vzor 204 vzor 205 vzor 206 vzor 207 vzor 065



vzor 066 vzor 069 vzor 080 vzor 081 vzor 082

Granex®

Broušený | hladký povrch



vzor 066 vzor 069 vzor 081 vzor 082

Technické parametry

Výrobek	Povrch	Rozměr (mm)	ks/m ²	m ² /paleta*	kg/m ²
GRANEX® tryskaný	broušený, následně tryskaný, impregnovaný (protiskluzný povrch)	400 x 400 x 20	6,25	19,20 (16,8)	49,00
GRANEX® broušený	hladký povrch	400 x 400 x 20	6,25	19,20 (16,8)	49,00

* Údaj v závorce značí balení palety při použití dopravy po paletách, viz str. 65.

- A Granex® tryskaný | vzor 206
- B Granex® tryskaný | vzor 065
- C Granex® tryskaný | vzor 205


Květináče
str. 51


Schodové prvky
str. 31


Obkladové pásy
str. 37

MRAMORIT®

Extrémně odolný a pevný

VYSOKÁ PEVNOST

Mramorit®

Velmi kvalitní, speciálně vyvinutá dvouvrstvá dlaždice vysoké pevnosti.

Přednosti dlažby Mramorit®

- kvalitní dvouvrstvá dlažba s vysokou pevností
- vyrobena z vysoce kvalitních materiálů
- díky kalibraci vytváříme lepší plochu pro položení
- skvěle se hodí do exteriéru i do interiéru, na nové plochy i pro renovace
- lze ji pokládat do drtí, do betonu, na tmel, na terče
- průmyslově impregnovaná od výrobce = snadná údržba
- mrazuvzdorná dlaždice s minimální nasákavostí
- odolná proti posypovým solím
- schodové prvky a ostatní příslušenství v barvě dlažby



A Mramorit® XL reliéf kámen | vzor 045

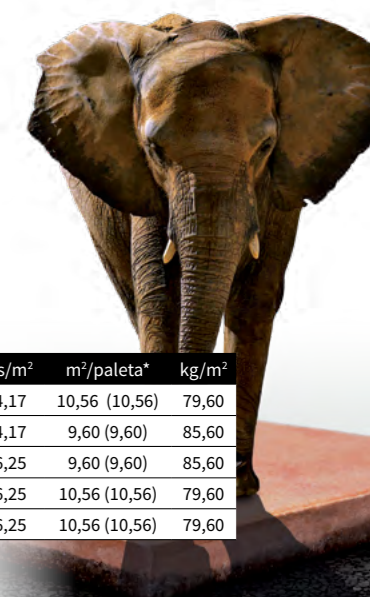
Mramorit® použití

Díky pestré škále vzorů a různým povrchovým úpravám je využití dlažby Mramorit® zcela univerzální. Mramorit® lze používat ve venkovních i ve vnitřních prostorech. Pevnost, krása a kvalita dlažby Mramorit® nabízejí široké možnosti využití od rodinných domů po centra měst, průmyslu, zábavy a sportu.

Technické parametry

Výrobek	Povrch	Rozměr (mm)	ks/m ²	m ² /paleta*	kg/m ²
MRAMORIT® XL tryskaný	broušený, následně tryskaný, impregnovaný (protiskluzný povrch)	600 x 400 x 35	4,17	10,56 (10,56)	79,60
MRAMORIT® XL reliéf kámen	jemně tryskaný, impregnovaný (protiskluzný povrch)	600 x 400 x 38	4,17	9,60 (9,60)	85,60
MRAMORIT® reliéf kámen / reliéf břidlice	jemně tryskaný, impregnovaný (protiskluzný povrch)	400 x 400 x 38	6,25	9,60 (9,60)	85,60
MRAMORIT® tryskaný	broušený, následně tryskaný, impregnovaný (protiskluzný povrch)	400 x 400 x 35	6,25	10,56 (10,56)	79,60
MRAMORIT® broušený	hladký povrch	400 x 400 x 35	6,25	10,56 (10,56)	79,60

* Údaj v závorce značí balení palety při použití dopravy po paletách, viz str. 65.



XL
velkoformátová
dlažba

600 x 400 mm



Mramorit XL®

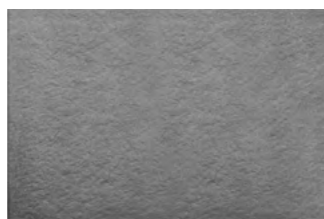
Reliéf kámen | jemně tryskaný, impregnovaný (protiskluzný povrch)



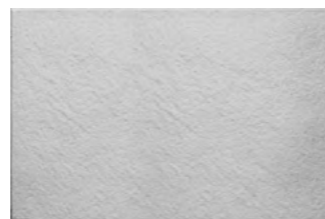
vzor 043



vzor 045



vzor 053

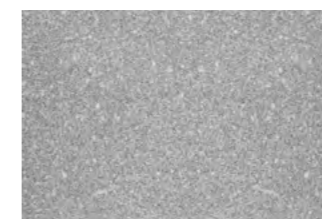


vzor 054

Tryskaný | broušený, následně tryskaný, impregnovaný (protiskluzný povrch)



vzor 081



vzor 069

Technické parametry


Výrobek	Povrch	Rozměr (mm)	ks/m ²	m ² /paleta*	kg/m ²
MRAMORIT® XL reliéf kámen	jemně tryskaný, impregnovaný (protiskluzný povrch)	600 x 400 x 38	4,17	9,6 (9,60)	85,60
MRAMORIT® XL tryskaný	broušený, následně tryskaný, impregnovaný (protiskluzný povrch)	600 x 400 x 35	4,17	10,56 (10,56)	79,60

* Údaj v závorce značí balení palety při použití dopravy po paletách, viz str. 65.

- A** Mramorit® XL reliéf kámen | vzor 043
- B** Mramorit® XL reliéf kámen | vzor 045
- C** Mramorit® XL tryskaný | vzor 069

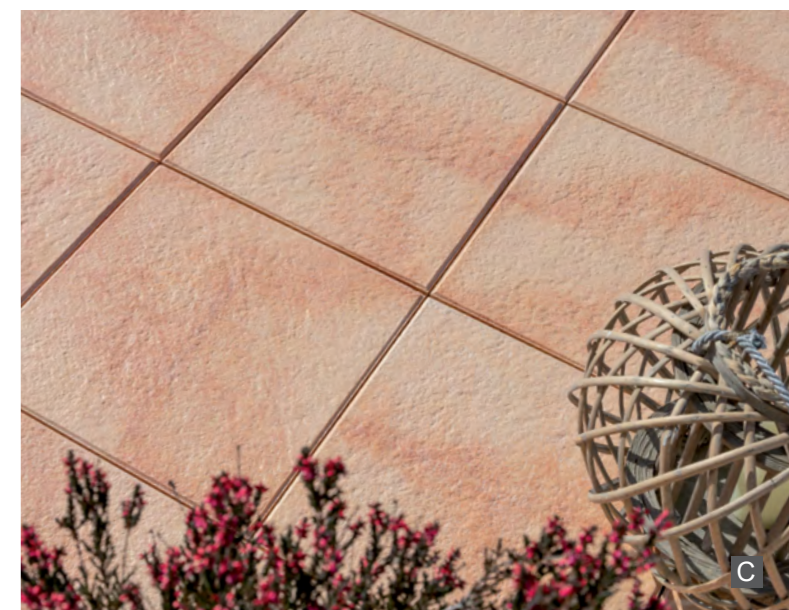
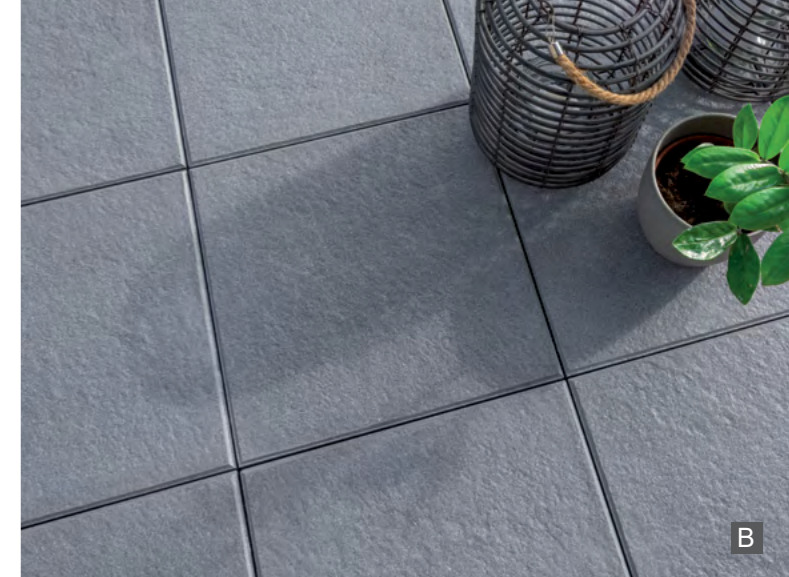

Květináče
str. 51


Schodové prvky
str. 31


Obkladové pásy
str. 37

Mramorit®
pravidelný formát

400 x 400 mm



Mramorit®

Reliéf kámen | jemně tryskaný, impregnovaný (protiskluzný povrch)



vzor 043

vzor 044

vzor 045

vzor 046

vzor 050

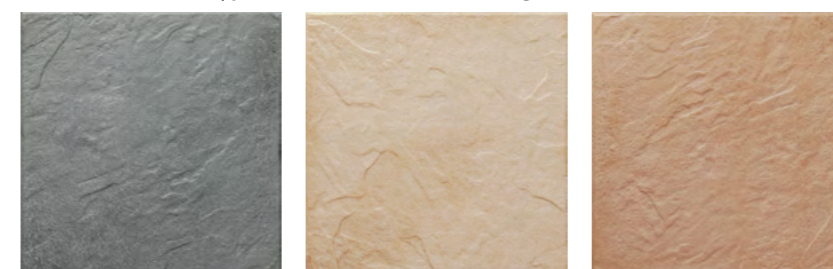


vzor 053



vzor 054

Reliéf břidlice | jemně tryskaný, impregnovaný (protiskluzný povrch)



vzor 071

vzor 073

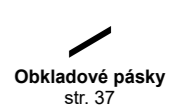
vzor 074

- A** Mramorit® reliéf břidlice | vzor 074
- B** Mramorit® reliéf kámen | vzor 053
- C** Mramorit® reliéf kámen | vzor 046

Technické parametry

Výrobek	Povrch	Rozměr (mm)	ks/m ²	m ² /paleta*	kg/m ²
MRAMORIT® reliéf kámen / reliéf břidlice	jemně tryskaný, impregnovaný (protiskluzný povrch)	400 x 400 x 38	6,25	9,60 (9,60)	85,60

* Údaj v závorce značí balení palety při použití dopravy po paletách, viz str. 65.

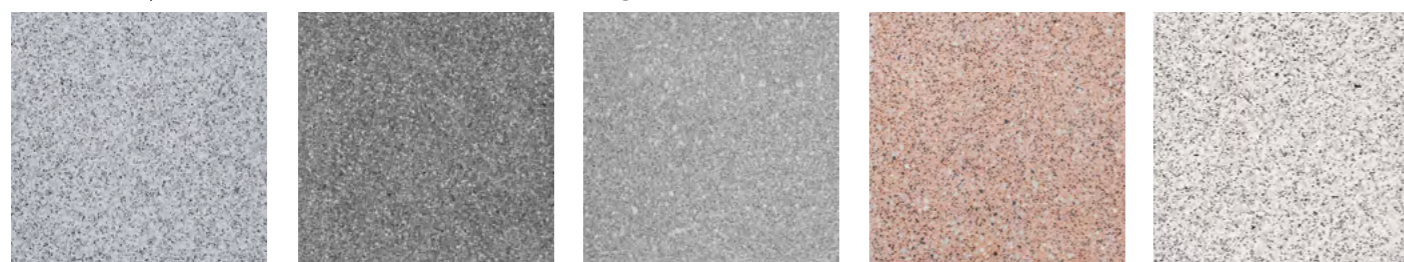


Mramorit®
pravidelný formát
400 x 400 mm



Mramorit®

Tryskaný | broušený, následně tryskaný, impregnovaný (protiskluzný povrch)



vzor 065

vzor 066

vzor 069

vzor 080

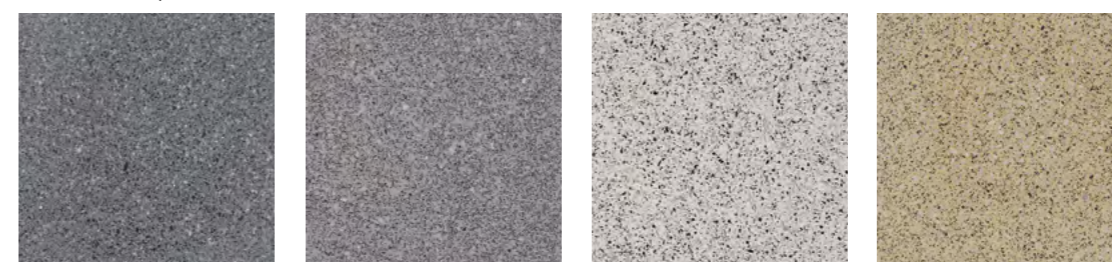
vzor 081



vzor 082

Mramorit®

Broušený | hladký povrch



vzor 066

vzor 069

vzor 081

vzor 082

Technické parametry


Výrobek	Povrch	Rozměr (mm)	ks/m ²	m ² /paleta*	kg/m ²
MRAMORIT® tryskaný	broušený, následně tryskaný, impregnovaný (protiskluzný povrch)	400 x 400 x 35	6,25	10,56 (10,56)	79,60
MRAMORIT® broušený	hladký povrch	400 x 400 x 35	6,25	10,56 (10,56)	79,60

* Údaj v závorce značí balení palety při použití dopravy po paletách, viz str. 65.

- A** Mramorit® tryskaný | vzor 066
- B** Mramorit® tryskaný | vzor 069
- C** Mramorit® tryskaný | vzor 082


Květináče
str. 51


Schodové prvky
str. 31


Obkladové pásy
str. 37

MRAMORA®

Léty ověřená klasika



Mramora®

Lehká elegantní dlaždice s hladkým povrchem a velkou tradicí. Je odolná a snadno se udržuje.



Dlaždice Mramora® je možné bez problémů aplikovat ve zcela odlišných prostředích od malých garáží po obrovská nákupní a skladová centra. Skvěle poslouží v nemocnici, v bance nebo ve škole.

Technické parametry

Výrobek	Povrch	Rozměr (mm)	ks/m ²	m ² /paleta*	kg/m ²
MRAMORA® broušená	hladký povrch	300 x 300 x 27	11,11	21,60 (13,50)	59,80

* Údaj v závorce značí balení palety při použití dopravy po paletách, viz str. 65.



Broušený | hladký povrch



- A Mramora® vzor 011
- B Mramora® vzor 082, 011, 022
- C Mramora® vzor 052

Obkladové pásy
str. 37

Schodové prvky

Kouzlo krásy a souladu



Nabízíme Vám schodové prvky v barvách Vaší terasy

Schodové prvky zhotovujeme jak z dlaždic s protiskluzovou úpravou, tak z dlaždic s hladkým povrchem.

Využit je můžete v exteriérech i interiérech. Rozměry schodů upravujeme dle přání zákazníka.

Použití

Exteriéry

- obklady venkovních schodišť
- renovace venkovních schodišť
- zakrytování plotových dílců

Interiéry

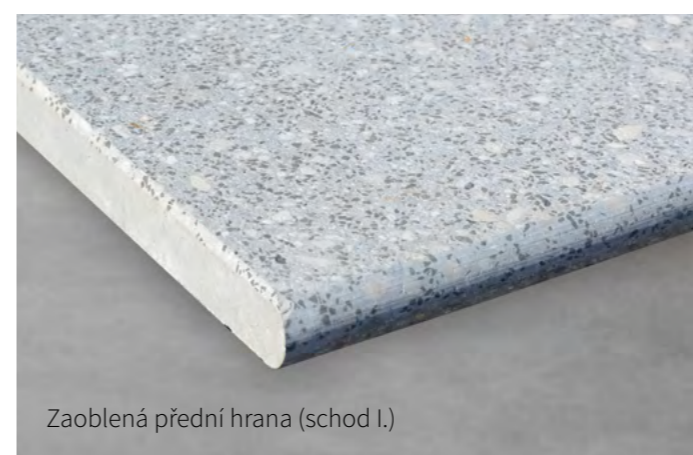
- obklady vnitřních schodišť
- renovace stávajících schodišť



A Granex® XXL tryskaný | vzor 206

B Granex® reliéf kámen | vzor 045

C Granex® broušený | vzor 069



Zaoblená přední hrana (schod I.)

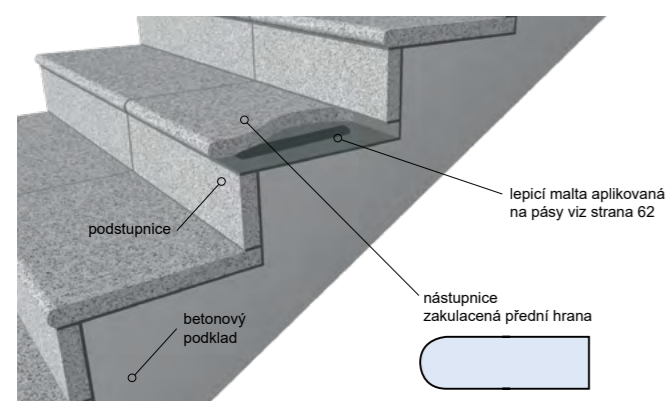


Zaoblená přední i boční hrana (schod II.)

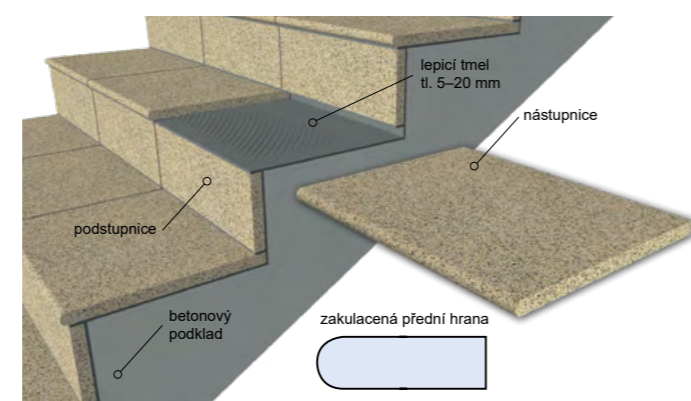


Schodové prvky

z dlažby Granex® XXL



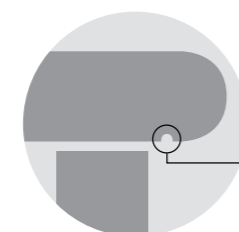
z dlažby Granex® a Granex® XL



U nástupnic vykazuje zaoblená hrana rozdíl ve struktuře a v barvě povrchu.



- A** Granex® broušený | vzor 081/069
- B** Granex® XL reliéf břidlice | vzor 071
- C** Granex® XXL tryskaný | vzor 204



Na přání zákazníka je možné schodové prvky opatřit drážkou plnicí roli „okapničky“.

Technické parametry

Výrobek	Povrch	Rozměr (mm)
Schodovka GRANEX® / GRANEX® XL / GRANEX® XXL	dle druhu použité dlažby	vyrábí se v rozměrech dlažby

Poznámka: Rozměry nástupnice a podstupnice jsou závislé na výběru dlažby. Rozměry Vám můžeme na zakázku upravit pomocí strojních pil. Podrobnosti týkající se úpravy rozměrů schodových prvků na míru naleznete na našich webových stránkách.

Bazénové lemy

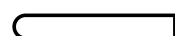
Pro příjemné chvíle odpočinku



Bazénové lemy

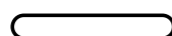
Přivádíme Vaši terasu až k hraně bazénu.

- vyrobeno z vysoce kvalitních materiálů
- tryskaný protiskluzný povrch
- IMPREGNIT® pro maximální ochranu povrchu
- snadná údržba



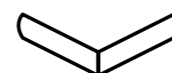
Lem I.

Zaoblenu jedna podélná hrana.



Lem II.

Zaoblenu dvě protější hrany.



Lem III.

Zaoblenu dvě sousední hrany.

Technické parametry

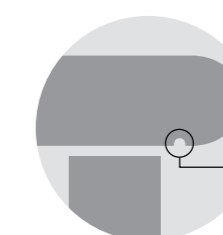
Výrobek	Povrch	Rozměr (mm)
Lem GRANEX® / GRANEX® XL / GRANEX® XXL	dle druhu použité dlažby	vyrábí se v rozměrech dlažby

Lemy vyrábíme v barvách a površích dlažby Granex® a Granex® XL/XXL. Lem III. ve formátu XXL je možné vyrobit v případě, že delší hrana dlaždice bude zkrácena alespoň na 60 cm.

Poznámka: Rozměry jsou závislé na výběru dlažby. Zaoblená hrana vykazuje rozdíl ve struktuře a v barvě povrchu. Podrobnosti týkající se úpravy rozměrů bazénových lemů na míru naleznete na našich webových stránkách.

i Více informací, včetně přehledu všech vzorů, naleznete na www.topteramo.cz.

- A** Bazénový lem Granex® XL reliéf kámen | vzor 043
- B** Bazénový lem Granex® XL reliéf kámen | vzor 050
- C** Bazénový lem Granex® tryskaný | vzor 066



Na přání zákazníka je možné bazénové lemy opatřit drážkou plnicí roli „okapničky“.

Obkladové a soklové pásy

Sladěná terasa



Obkladové pásy TREND

Jedinečná možnost, jak sladit Váš dům s terasou.

- vyrobeno z vysoce kvalitních materiálů
- impregnovaný povrch
- snadná údržba
- jednoduchá aplikace



Použití

Obkladové pásy TREND se hodí pro obložení soklů domů, sloupů, garáží, zahradních domků apod.

Technické parametry

Výrobek	Rozměr (mm)	Ks/m ²	Balení	Hmotnost balení	Hmotnost na m ²
Obkladový pásek TREND	360 x 70 x 10	36*	20 ks	11,8 kg	21 kg

*Spotřeba 36 ks/m² při spáře 10 mm

i Více informací, včetně přehledu všech vzorů, naleznete na www.topteramoz.cz.



Soklové pásy

Vyrábí se ve stejném odstínu jako dlažba



- A** Trend reliéf kámen | vzor 043
- B** Trend reliéf kámen | vzor 043
- C** Trend tryskaný | vzor 069

Technické parametry

Výrobek	Rozměr (mm)
Soklový pásek k dlažbě Mramora*	300 x 70 x 10
Soklový pásek k dlažbě Granex*, Mramorit*	400 x 70 x 20
Soklový pásek k dlažbě Granex* XL	600 x 70 x 15
Soklový pásek k dlažbě Granex* XXL po dohodě s výrobcem.	



TERAFIX®

Řada kvalitních cementových lepicích tmelů pro obkladové a dlažební prvky.

Strana 41



TERAFIX® COMFORT FLEX

Lepení bez kompromisů

Strana 43



TERAPOINT®

Kvalitní stavební hmoty pro vyrovnání povrchů a zateplení.

Strana 47



TERAPOINT® UNIVERSAL

Specialista na fasády

Strana 47



TERABET®

Řada tradičních betonových směsí pro všechny betonářské práce v domě, na terase a na zahradě.

Strana 49



TERAFIX®

Stavební hmoty na míru



TERAFIX®

Řada kvalitních cementových lepicích tmelů pro obkladové a dlažební prvky

Přednosti řady TERAFIX®

- velmi dobrá zpracovatelnost a snadné nanášení
- vyrobeno z vysoce kvalitních vstupních materiálů
- nízká prašnost*
- pro interiéry i exteriéry
- mrazuvzdornost a voděodolnost
- prodloužená doba zavaznutí*
- rychlý nástup adheze

* Platí pro COMFORT PLUS a COMFORT FLEX



TERAFIX® použití

Cementové lepicí tmely TERAFIX® jsou vyvinuty tak, aby si zákazník mohl vybrat konkrétní produkt pro konkrétní řešení za nejvýhodnější cenu. Současně je kladen důraz, aby tmely měly vysoký komfort při zpracování.

Technické parametry

Výrobek	Třída dle EN ČSN 12004	Hmotnost (kg)	Ks/paleta**	Trvanlivost (měs.) *	Spotřeba
TERAFIX® COMFORT FLEX	C2TE S1	25 kg	42 ks/1 050 kg (33 ks/825 kg)	12 měsíců	2,5-5 kg/m ²
TERAFIX® COMFORT PLUS	C2TE	25 kg	42 ks/1 050 kg (33 ks/825 kg)	12 měsíců	2,5-5 kg/m ²
TERAFIX® STANDARD	C1T	25 kg	42 ks/1 050 kg (33 ks/825 kg)	12 měsíců	2,5-5 kg/m ²

* Při skladování na paletách v původních obalech, chráněných před vlhkostí, přímým osluněním a při teplotě minimálně +5 °C.

** Údaj v závorce značí balení palety při použití dopravy po paletách, viz str. 65.

- A** Lepení pomocí TERAFIX® COMFORT PLUS
- B** Lepení pomocí TERAFIX® COMFORT PLUS
- C** Lepení pomocí TERAFIX® COMFORT FLEX na topné rohože



TERAFIX® STANDARD

Tenkvrstvé cementové lepidlo pro použití v exteriéru i interiéru.

Použití

- pro lepení keramických obkladů a dlažeb s nasákovostí nad 1,5 %, přírodního kamene, plošné dlažby
- pro běžné povrchy, jako jsou beton, omítky, podkladní stěrky, pórobeton, sádrokarton
- vhodný pro použití na podlahy ve vlhkých provozech



- C1T
- mrazuvzdornost
- snížený skluz
- zpracovatelnost 180 minut



TERAFIX® COMFORT PLUS

Tenkvrstvé zlepšené cementové lepidlo s vysokou přídržností se sníženou prašností pro použití v exteriéru i interiéru.

Použití

- pro lepení všech druhů keramiky, přírodního a umělého kamene, plošné dlažby a obkladových pásků
- pro běžné povrchy, jako jsou beton, omítky, podkladní stěrky, pórobeton, sádrokarton, ale také na cementotřískové desky
- vhodný pro použití na balkonech a lodžích, na podlahová vytápění s pozvolnou změnou teploty a na podlahy ve vlhkých provozech



- C2TE
- mrazuvzdornost
- vysoká přídržnost
- prodloužená doba zavaznutí
- snížený skluz
- snížená prašnost - LOW DUST
- zpracovatelnost 180 minut



TERAFIX® COMFORT FLEX

Tenkvrstvé zlepšené, deformovatelné cementové lepidlo s vysokou přídržností se sníženou prašností pro použití v exteriéru i interiéru.

Použití

- pro lepení keramických obkladů a dlažeb na bázi přírodního a umělého kamene, plošné dlažby a obkladových pásků, obkládaček, pórovinových, hutných (Gres) a slinutých keramických obkladových prvků v interiéru a exteriéru, včetně velkých formátů.
- pro běžné podklady, jako jsou beton, omítky, podkladní stěrky, plynosilikát, sádrokarton a cementotřískové desky v exteriéru a interiéru.
- pro použití na balkonech a lodžích, pro lepení přímo na starou dlažbu, na podlahová vytápění, včetně použití pro přímou aplikaci na elektrický topný kabel.
- vhodný pro objemově nestabilní podklady, upravené dřevo, dřevotřískové, dřevostěpkové desky a kovy.



- C2TE S1
- deformovatelnost
- mrazuvzdornost
- vysoká přídržnost
- prodloužená doba zavaznutí
- snížený skluz
- snížená prašnost - LOW DUST
- zpracovatelnost 180 minut

LOW DUST

o 50 % nižší prašnost



Technické parametry

Použití/název	TERAFIX STANDARD	TERAFIX COMFORT PLUS	TERAFIX COMFORT FLEX
Třída dle ČSN EN EN 12004+A1:2012	C1T	C2TE	C2TE S1
Betonové podklady starší 6 měsíců	***	***	***
Betonové podklady starší 28 dní	***	***	***
Anhydritové podlahy
Podlahové topení s pozvolným nárůstem teploty
Podlahové topení - použití přímo na spirálu
Balkony a terasy
Fasádní a soklové obklady
Koupelny - podklad minerální omítka
Hydroizolační rohože a tvarovky
Dilatační, distanční, drenážní a separační rohože
Lepení dlažeb do tekutého lože
Dřevotřískové a OSB desky
Staré obklady a dlažby (lepit přímo na starou dlažbu)
Sádrokarton, sádrovlákno, Cetriz desky
Polystyrenové desky - lepení EPS
Umakart a nesavé podklady
Přesné porobetonové zdivo
Nasáková keramika (≥10 %)
Málo nasáková keramika (od 3 %)
Nenasáková a slinutá keramika (≤0,3 %)
Velkoformátová dlažba a dlažba s velkou rozměrovou tolerancí
Neprůsvitný kámen (žula)
Skleněné obklady a mozaiky
Pojízdné do 3,5 tuny, včetně vysokozdvizných vozíků

Přesnou specifikaci naleznete na www.topteramo.cz

• lze použít / .. vhodné / *** velmi vhodné

KLEBEMÖRTEL

Speciální modifikovaná malta pro bodové a pásové lepení velkoformátové dlažby



KLEBEMÖRTEL

Je speciální modifikovaná malta pro bodové a pásové lepení velkoformátové plošné betonové dlažby, bazénových lemů a schodových prvků

Přednosti

- unikátní řešení
- možnost korekce nerovnosti betonového podkladu až do dvou cm
- jednoduchá aplikace
- mrazuvzdornost



Použití

Při celoplošném lepení plošné betonové dlažby, schodových prvků a bazénových lemů velkých formátů (80 x 40 cm a větších) na betonový podklad dochází k riziku vzniku vnitřního napětí uvnitř dlaždice, které může vést ke vzniku mikrotrhlin.

Vnitřní napětí vzniká nestejným rozvrstvením teploty v samotné dlaždice a v podkladu, ke kterému je přilepena.

Řešením, jak uvedené riziko snížit, je bodové lepení dlažby a lepení na pásy v případě bazénových lemů a schodových prvků.

Technické parametry

Výrobek	Hmotnost (kg)	Ks/paleta**	Trvanlivost (més.) *	Spotřeba
KLEBEMÖRTEL®	25 kg	42 ks/1 050 kg (33 ks/825 kg)	6 měsíců	cca 3-5 m ² /balení

* Při skladování na paletách v původních obalech, chráněných před vlhkostí, přímým osluněním a při teplotě minimálně +5 °C.
** Údaj v závorce značí balení palety při použití dopravy po paletách, viz str. 65.

A B C Aplikace lepicí malty Klebemörtel

Pro tyto účely jsme vyvinuli speciální lepicí maltu Klebemörtel, která umožňuje velmi jednoduchý způsob bodového a pásového lepení a současně je schopná eliminovat nerovnosti podkladního betonu přibližně do +/- 1 cm.

Konzistence lepicí malty Klebemörtel dobře fixuje usazenou dlažbu. Lze snadno korigovat usazení a sklon dlažby přitlačením, otočením nebo poklepem gumovou paličkou až na vrstvu 0,5 cm.

TERAPOINT®

Kvalitní malty pro omítky, fasády a zateplení



TERAPOINT®

Kvalitní malty pro omítky, fasády a zateplení

Přednosti

- vyrobeno z vysoce kvalitních vstupních materiálů
- rychlý nárůst parametrů
- velmi dobrá zpracovatelnost a snadné nanášení
- pro interiéry i exteriéry
- odolné vodě a mrazu

Technické parametry

Výrobek	Hmotnost (kg)	Ks/paleta**	Trvanlivost (més.) *	Spotřeba
TERAPOINT® UNIVERSAL	25 kg	42 ks/1 050 kg (33 ks/825 kg)	12 měsíců	2,5–6 kg/m ²
TERAPOINT® FINE	25 kg	42 ks/1 050 kg (33 ks/825 kg)	9 měsíců	2,5–6 kg/m ²

* Při skladování na paletách v původních obalech, chráněných před vlhkostí, přímým osluněním a při teplotě minimálně +5 °C.

** Údaj v závorce značí balení palety při použití dopravy po paletách, viz str. 65.

A B C Aplikace lepicí a stěrkové hmoty TERAPOINT®



TERAPOINT® FINE

Jemnozrná modifikovaná malta k vytváření štukových omítek stěn a stropů.

- přírodní bílá
- rovnoměrná struktura
- pro strojní i ruční zpracování
- snadná příprava, vysoký komfort zpracování
- pro vnitřní i venkovní použití (mrazuvzdorná)

Použití

Pro vyrovnání a vyhlazení omítek (venkovní použití na jádrové omítky), vytvrzená omítka může být armována vloženou skleněnou síťovinou (snižuje riziko tvorby trhlin), vyhlazená omítka vytváří podklad pod finální povrchovou úpravu (zpravidla nátěr interiérovou nebo fasádní barvou).



TERAPOINT® UNIVERSAL

Malta typu GP třídy CS IV. Lepicí a stěrkový tmel.

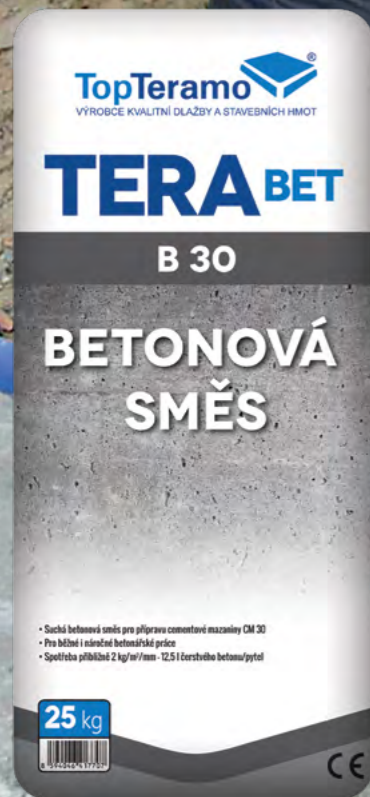
- pro univerzální použití
- rychlý nárůst parametrů
- velmi dobrá zpracovatelnost a snadné nanášení
- vyrobeno z vysoce kvalitních vstupních materiálů
- pro interiéry i exteriéry
- odolné vodě a mrazu

Použití

K vyrovnání, vyhlazení a renovaci omítek v exteriéru a interiéru staveb, s vloženou skleněnou síťovinou (perlinkou) k vytváření základní vrstvy omítkových, zateplovacích systémů a povrchu polystyrenových tvárníc, k lepení tepelně izolačních desek z fasádního polystyrenu nebo minerálních vláken.

TERABET®

Záruka kvality



TERABET®

Řada tradičních betonových směsí pro všechny betonářské práce v domě, na terase a na zahradě.

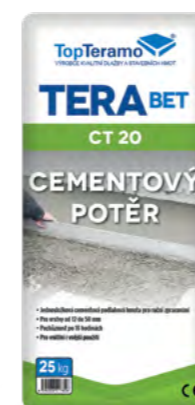
Přednosti řady TERABET®

- vysoký komfort zpracování
- jednoduchá a rychlá aplikace
- pro interiéry a exteriéry
- mrazuvzdornost

Technické parametry

Výrobek	Zrnitost	Spotřeba	Trvanlivost (měs.) *	Hmotnost	Ks/paleta**
TERABET® B 30	do 4 mm	cca 20 kg/m ² /cm	6 měsíců	25 kg	42 ks/1 050 kg (33 ks/825 kg)
TERABET® CT 20	do 4 mm	cca 20 kg/m ² /cm	6 měsíců	25 kg	42 ks/1 050 kg (33 ks/825 kg)

* Při skladování na paletách v původních obalech, chráněných před vlhkostí, přímým osluněním a při teplotě minimálně +5 °C.
** Údaj v závorce značí balení palety při použití dopravy po paletách, viz str. 65.



TERABET® CT 20

Suchá podlahová hmota pro vytváření sdruzžených (připojených) potěrů.

- pevnost v tlaku min. 20 MPa
- pochůznost po 16 hodinách
- použití v interiéru i exteriéru staveb
- pro přípravu a vytváření připojených potěrů o tloušťce 12 až 50 mm

Použití

Aplikuje se na podkladní betonové mazaniny a vytváří podkladní vrstvy pro konečnou povrchovou úpravu podlah, jako jsou dlaždice, parkety, plovoucí podlahy.



TERABET® B 30

Beton třídy C 25/30 s přísadami proti výkvětům.

- pevnost v tlaku min. 30 MPa
- běžné i náročnější konstrukce
- vyšší konečná pevnost

Použití

podklad pod dlažbu, schody, výplně plotovek, ztracené bednění, základy, překlady, stropy a opěrné zdi, dřevo, dřevovláknité, dřevoštěpkové desky a kovy.

Květináče

Elegance v každém detailu



Květináče

Připravili jsme Vám jedinečnou příležitost ke zkrášlení Vašeho domova. Dáváme Vám možnost sladit si terasu s doplňky ve stejné barvě. Nabízíme květináče ve třech velikostech.

Pro snadné sestavení přímo na místě

Odpadá náročná přeprava a komplikovaná manipulace, která je běžná u květináčů vyrobených jako jeden kus.

- květináč v barvě terasy
- slušivý design
- jednoduchá montáž
- v dodávce naleznete vše potřebné k sestavení
- spodní deska s otvorem pro odvedení přebytečné vody
- jednodušší přeprava, baleno na paletě



Květináče ve velikostech 1, 2 a 3 vyrábíme v barvách a površích dlažby Granex® XL/XXL, viz strana 11-14.



Detail spoje

Jednoduchá montáž přímo na místě

Technické parametry

Výrobek	Rozměr (d x š x v) v mm	Hmotnost největšího kusu v kg	Celková hmotnost v kg	Barevné provedení
Květináč velikost 1	460 x 395 x 600	16	70	barvy a vzory dlažby Granex® XL
Květináč velikost 2	660 x 395 x 500	16	75	barvy a vzory dlažby Granex® XL
Květináč velikost 3	860 x 395 x 500	23	100	barvy a vzory dlažby Granex® XXL

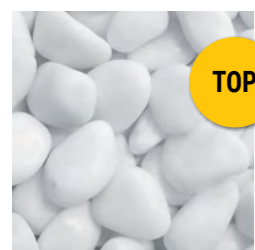
- A Květináč velikost 3 | vzor 206
- B Květináč velikost 2 | vzor 069
- C Květináč velikost 1 | vzor 081

Drtě a valouny

Zahradní architektura



Bílé valouny



Thassos White
10-20 / 20-40 / 40-80 mm



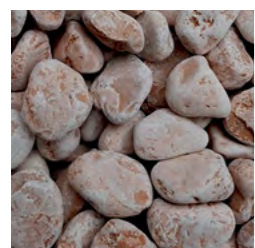
Mramor MAC
5-10 / 10-20 mm



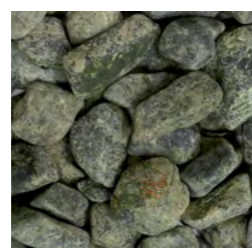
Bianco Carrara
15-25 / 25-40 mm

A Kombinace barevných a bílých drtí
B Thassos White

Barevné valouny



Rosso Verona
15-25 / 25-40 mm



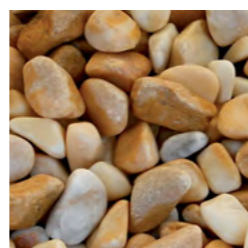
Serpentin
20-40 / 40-80 mm



Nero Ebano
15-25 / 25-40 mm



Rouge Royal
10-20 / 20-40 / 40-80 mm



Giallo Siena
15-25 / 25-40 mm

Technické parametry

Povrch	Frakce (mm)	Balení	Ks/paleta***
Thassos	10-20, 20-40, 40-80	25 kg/pytel	40 ks/big bag 1 400 kg
Mramor MAC	5-10, 10-20	25 kg/pytel	40 ks/big bag 1 400 kg
Bianco Carrara	15-25, 25-40	25 kg/pytel	40 ks/big bag 1 400 kg
Rosso Verona	15-25, 25-40	25 kg/pytel	40 ks/big bag 1 400 kg
Serpentin	20-40, 40-80	25 kg/pytel	40 ks/big bag 1 400 kg
Nero Ebano	15-25, 25-40	25 kg/pytel	40 ks/big bag 1 400 kg
Rouge Royal	10-20, 20-40, 40-80	25 kg/pytel	40 ks/big bag 1 400 kg
Giallo Siena	15-25, 25-40	25 kg/pytel	40 ks/big bag 1 400 kg

Povrch	Frakce (mm)	Balení	Ks/paleta*
Drtě barevné	8-16	25 kg/pytel	42 ks/1 050 kg (33 ks/825 kg)
Polaris	8-16	25 kg/pytel	42 ks/1 050 kg (33 ks/825 kg)
Carolith	4-7; 7-14	25 kg/pytel	42 ks/1 050 kg (33 ks/825 kg)
Carolith	0-0,2; 0,2-0,5;	50 kg/pytel	24 ks/1 200 kg (16 ks/800 kg)
	0,5-1; 2-2,5;		
	2,5-3; 3-4		

* Údaj v závorce značí balení palety při použití dopravy po paletách, viz str. 65.
** Barva se mění v závislosti na vlhkosti od tmavošedé po černou
*** Pomocí služby doprava po paletách lze na paletě přepravit 33 ks/825 kg. Big bag přepravovat nelze.

Drtě bílé



Carolith 7-14 mm



Carolith 4-7 mm



Carolith 3-4 mm



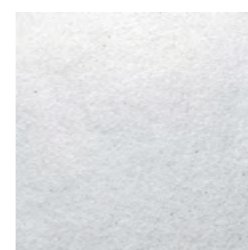
Carolith 2,5-3 mm



Carolith 2-2,5 mm



Carolith 0,5-1 mm



Carolith 0,2-0,5 mm

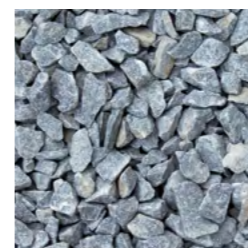


Carolith 0-0,2 mm

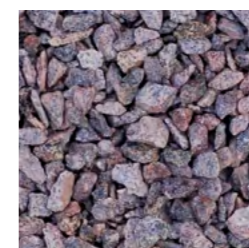
Drtě barevné



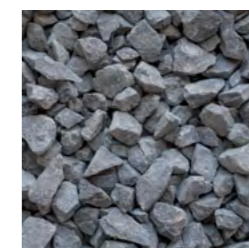
Bílá - Teracotta 8-16 mm



Modrošedá 8-16 mm



Červená 8-16 mm



Černá 8-16 mm **



Polaris 8-16 mm

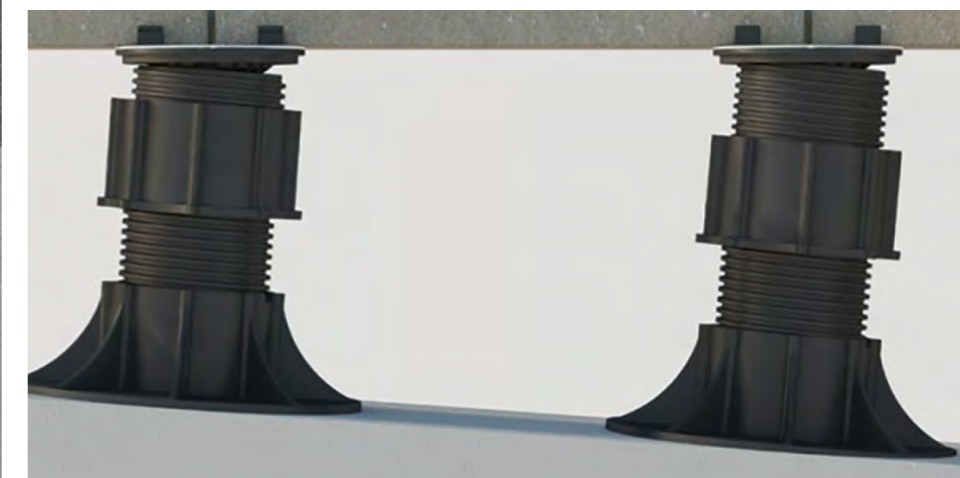
Drtě sněhobílé

Příslušenství

Vše, co můžete potřebovat



Více příslušenství naleznete na www.topteramoc.cz



Terče pod dlažbu

Terče pro dlažbu Granex®

Jednoduchá a rychlá pokládku na terče



Výška terče 20 mm
Žlutými rektifikačními kroužky možno zvednout o 10 mm

Podložky s pevnou hlavou - EH

Podložka je vhodná pro pokládku dlažby Mramorit®, Mramorit®XL, Granex®XL a Granex®XXL.



EH 12 (výška 12 mm)
EH 15 (výška 15 mm)
EH 20 (výška 20 mm)

Vyrovnávací podložka LH3

Vyrovnávací podložka je vhodná k podložkám EH a NEW MAXI.



Průměr podložky 150 mm
Výška podložky 3 mm

Výškově nastavitelná podložka STAR.T

Snadné nastavení výšky pomocí speciálního regulačního klíče.



Stavitelná výška 10-15 mm

Středová podložka pod dlažbu Granex®



Doporučený tmel do středové podložky: Mamut High tack

Výškově stavitelná podložka NEW MAXI s pevnou hlavou

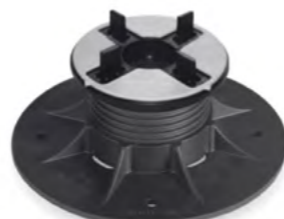
Podložka je vhodná pro pokládku dlažby Mramorit®, Mramorit®XL, Granex®XL a Granex®XXL.



NM 1 (výška 25-40 mm)
NM 2 (výška 40-70 mm)

Výškově stavitelná podložka Eterno se samovyrovnávací hlavou

Podložka je vhodná pro pokládku dlažby Mramorit®, Mramorit®XL, Granex®XL a Granex®XXL.



SE 0 (výška 28-38 mm)
SE 1 (výška 37,5-50 mm)

Vyvažovací prvek

Vyvažovací prvek je vhodný k podložkám EH



výška 5 mm

Spárovací křížek na dlažbu



Čištění a údržba

Impregnit®

Impregnační nátěr pro teracovou dlažbu s tryskaným povrchem. Více na straně 64.

Regener

Skvělý prostředek na čištění teras a chodníků pro broušenou i tryskanou teracovou dlažbu. Odstraňuje mech, cementové povlaky, výkvěty a podobné znečištění.

Čisticí prostředky Lithofin

Nabízíme různé druhy čisticích prostředků Lithofin podle použití. Odstraňovač cementových závojev. Odstraňovač povlaků způsobených zelení, odstraňovač olejových skvrn, rzi a další.



Péče a údržba

Snadná a účinná



A



B



C

Péče o terasu se vždy vyplatí. Vydrží Vám mnohem déle.

Venkovní dlažba je ideálním řešením pro terasu, balkon, prostor kolem domu nebo bazénu.

V tomto ohledu Vám vycházíme vstříc. Naším cílem je zajistit, aby jednou z vlastností naší dlažby byla odolnost proti nečistotám a snadná údržba.

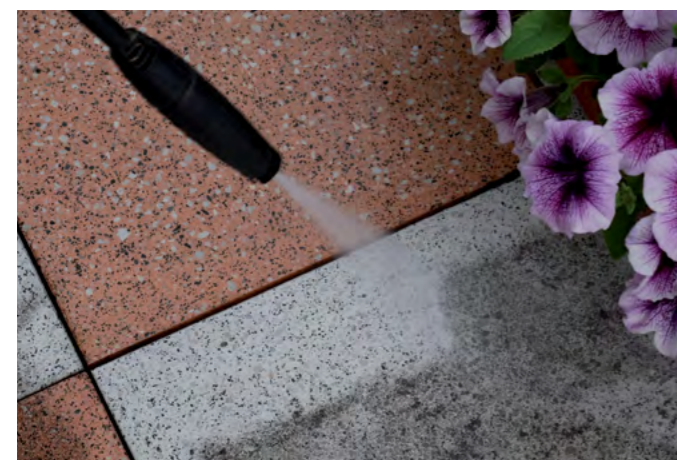
Mocným pomocníkem je v uvedeném případě impregnace. Impregnujeme veškerou naši venkovní dlažbu rovnou při výrobě.

Díky impregnaci stačí obyčejné koště

Běžná péče je snadná. Většinou opravdu postačí obyčejné koště, na větší znečištění pak měkký kartáč a voda a velmi účinným nástrojem je vysokotlaký čistič.



Jednoduché obnovení impregnace pomocí Impregnitů



Venku je samozřejmě vždy podstatné, aby dlažba odolávala nepříznivému počasí a byla bezpečná pro pohyb, tedy, aby byla mrazuvzdorná, protiskuzová, otěruvzdorná a také např. odolná proti posypovým solím.

Jenže to není přece vše. Dlažba by se Vám měla především líbit. Právě správná péče o venkovní dlažbu zajistí, aby dobrý pocit z nové terasy vydržel co nejdéle.

A nač si dát pozor? Doporučujeme nepodceňovat spadané listy, které za sebou nechávají stopy během tlení. Cukernaté roztoky, uvolňující se ze stromů (javor, lípa), dovedou také nemile překvapit. Olejové skvrny, například z grilování nebo skvrny od červeného vína po letní party, umí také pozlobit.

Prevence se vyplatí

Obecně se vyplatí jistá prevence, nejedná se o žádnou vědu, stačí zamést drobné nečistoty, spadané listy, trávu a podobně. Pokud na terase plánujete opravu kola, motocyklu, nebo jen chcete přesadit květiny, pomůže krycí fólie nebo starý koberec. Totéž platí pro stavební práce.

V případech, že se přece jen něco objeví, nezoufejte, nabízíme Vám hned několik pomocníků, kteří pomohou.

Regener vyčistí většinu běžných houževnatých nečistot a skvrn. Přípravky značky Lithofin si poradí i se skvrnami od cementu, listů a ožíví léty zašlou barvu dlaždic. Impregnit znovu obnoví impregnaci.

Při používání čisticích prostředků se řiďte vždy návodem, dobré je také si čistič nejprve otestovat. Někde na okraji na malém kousku si zkuste, zda správně funguje, například je-li správně naředěn a nepoškozuje dlažbu.

Více o čištění se dozvíte na našich webových stránkách.

Na závěr vyslovujeme přání, ať Vám terasa k Vaší spokojenosti slouží co nejdéle.

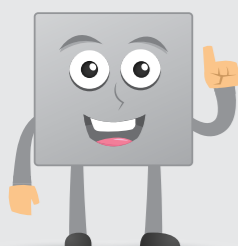


- A** Pro běžnou údržbu stačí smeták nebo koště
- B** Lithofin Farbvertiefer pomůže s oživením barev
- C** Regener si poradí se zašlou špinou

Užitečné informace

Před pokládkou dlažby

Následující řádky podávají základní doporučení, vycházející z našich zkušeností, a nenahrazují tak odborné znalosti aplikačních firem. Vlastní řešení je vždy nutné přizpůsobit konkrétním podmínkám v místě stavby. Pro podrobnější návody navštivte naše webové stránky www.topteramoz.cz.

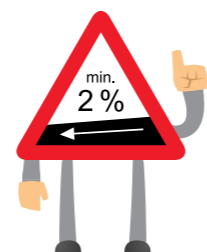


- Plánujte! Věnujte čas plánování již před vlastním nákupem.
- Určete si způsob aplikace. Dlažbu můžete lepit, pokládat do drtí, nebo na terče.
- I u jednoduchých aplikací je dobré si nakreslit plánek.
- Vždy věnujte pozornost podloží, musí správně odvádět vodu a odolávat dilatačním pohybům.
- Dlažbu, schodové prvky, bazénové lemy a další obkladové prvky pokládejte se spárou.

Tip: úprava rozměrů

Rozměry našich výrobků Vám můžeme na zakázku upravit na požadovaný formát pomocí strojních pil. Podrobnosti, týkající se úpravy rozměrů na míru, naleznete na našich webových stránkách.

V praxi je častým řešením úprava rozměrů přímo na stavbě, např. pomocí stolní řezačky s diamantovým kotoučem na beton.



Sklon terasy
Je nutno dodržet sklon podkladu min. 2% kvůli odvodu vody.



Spáry
Dodržujte min. doporučenou dilatační spáru. Více v oddíle spárování.

Pokládka do štěrkového lože

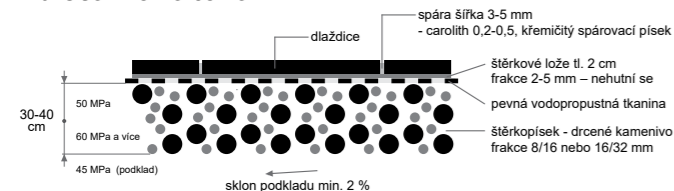
Výhody pokládky na štěrkové lože:

- Nižší náklady na položení dlažby
- Snadná výměna poškozených kusů
- Bezproblémová reakce na dilatační pohyby

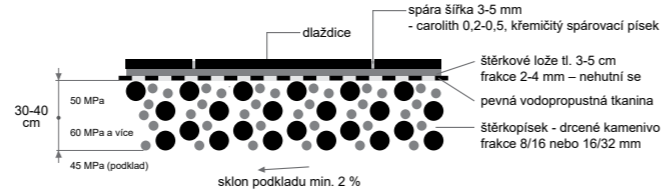
Pokládka do drtí má mnohé nesporné výhody. Je levná, položenou dlažbu je v budoucnu snadné vyměnit, dobře zvládá dilataci. Důležité jsou správná příprava podloží, odpovídající zhutnění jednotlivých vrstev a správné odvedení vody. Podkladní štěrkové vrstvy nesmí obsahovat jílovité podíly.



Pokládka dlažby Mramorit® na štěrkové lože



Pokládka dlažby Granex® na štěrkové lože



Pokládka na terče

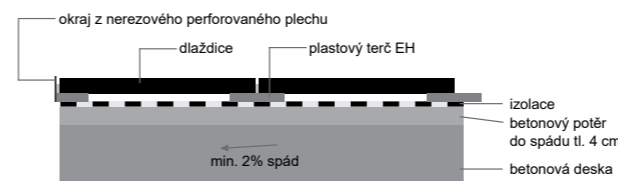
Výhody pokládky na terče:

- Snadná a rychlá pokládka
- Snadná výměna poškozených kusů

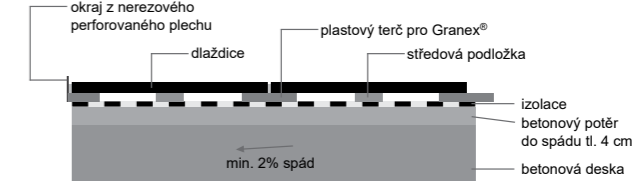
Pokládka na terče je často používána na balkonech, střešních terasách a také na klasických terasách. Podmínkou je správně zaizolované podloží s odpovídajícím sklonem, které spolehlivě odvede vodu. Velikost spár určují spárovací křídélka, která jsou přímo součástí terčů.



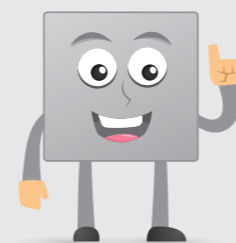
Pokládka dlažby Mramorit® na dilatační terče



Pokládka dlažby Granex® na dilatační terče



Doporučený tmel do středové podložky: Mamut Hight tack.



TIP, jak naplánovat počet terčů

Jednoduché plastové podložky jsou vyrobeny tak, aby je bylo možné dělit na půlky a čtvrtky, které použijeme na stranách a v rozích a dále uvnitř tělesa terasy 1 terč podepírá 4 dlaždice.

V praxi platí jednoduché pravidlo:

Při pokládce na 4 terče - kalkulujeme 1 terč na 1 dlaždici.
Při pokládce na 6 terčů - kalkulujeme 2 terče na 1 dlaždici.

Pokládka dlažby XXL a XL na terče

Varianta pokládky, kdy je dlaždice podložena šesti terči, umožňuje jak pravidelné položení dlažby vedle sebe (na střih), tak také na vazbu, kde jednotlivé kusy jsou proti sobě posunuty, přičemž se jedná o pravidelný posun o polovinu délky.



Výškově nastavitelné terče

Naši dlažbu je možné podkládat také pomocí výškově nastavitelných terčů. Platí stejné zásady jako při podkládání na standardní terče, např. dlažba XXL a XL se podkládá v 6 bodech.

Pozor: u velkých ploch (např. na rozsáhlých střešních terasách), kde se díky sklonu podloží projeví větší výškové rozdíly, doporučujeme zpracování kladecího schématu pro přesné určení počtů a umístění terčů konkrétních výšek.



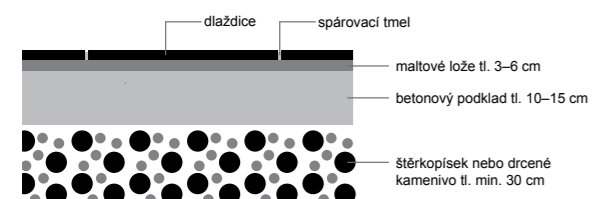
Lepení dlažby a obkladových prvků

Výhoda: kvalitní lepicí tmely TERAFIX®, betonové směsi TERABET® a další produkty od výrobce.

Použití: Všude, kde je potřeba vytvořit pevná spojení. Využití najde v interiérech, při obkládání schodišť a lepení bazénových lemů, nebo při obkládání stěn a zdí. Dále se hodí pro menší pojízdné plochy, malé terasy a balkony.

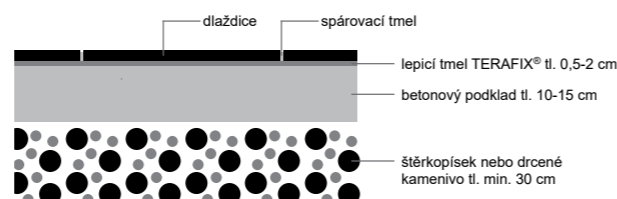


Pokládka dlažby do maltového či betonového lože



Pomocí pokládky do maltového lože je možné řešit nerovnosti podkladní betonové desky v rozsahu 3-6 cm. Lepicí tmel se nanese na spodní stranu dlažby.

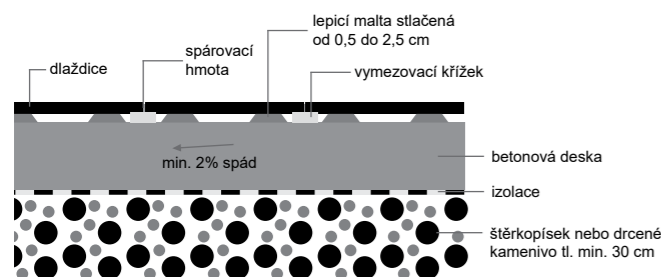
Plošné lepení dlažby



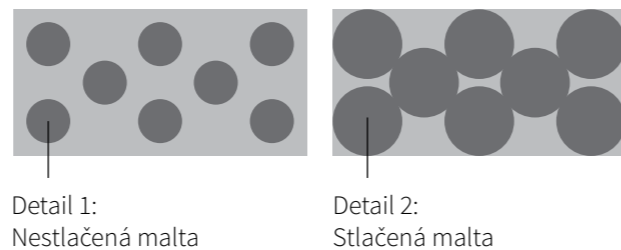
Lepení přímo na tmel aplikujeme v případech, kdy podkladní deska má dostatečný a správný sklon.



Bodové lepení dlažby GRANEX XXL na přesný betonový podklad (+/- 1cm)

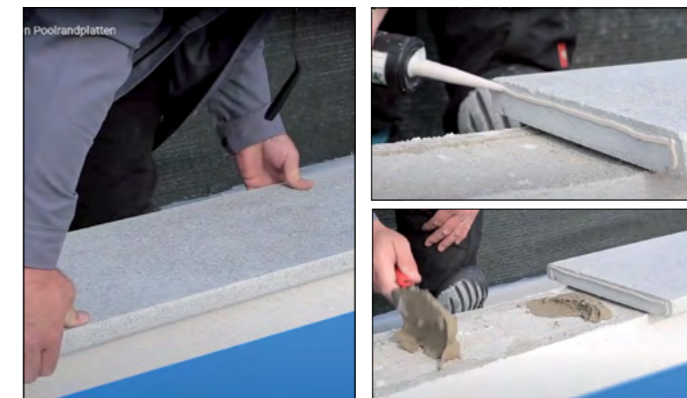


Lepicí malta Klebemörtel umožňuje korigovat výškové rozdíly do 2 cm. Toho lze dosáhnout různým sklepnutím dlaždice, kdy malta je stlačena od 0,5 do 2,5 cm.

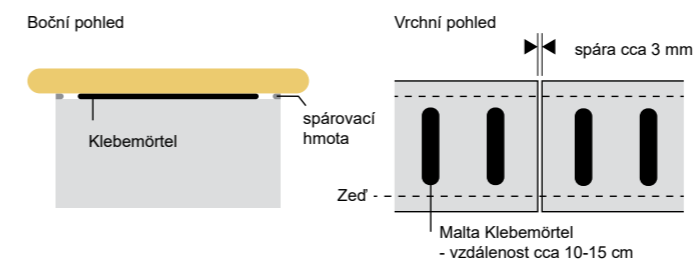


Detail 1: Nestlačená malta

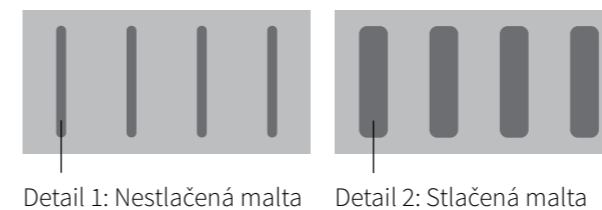
Detail 2: Stlačená malta



Lepení bazénových lemů XXL na pásy



Pokládka na pásy znamená, že každý bazénový lem je položen na několik pásů lepicí malty (viz detail 1).



Detail 1: Nestlačená malta

Detail 2: Stlačená malta

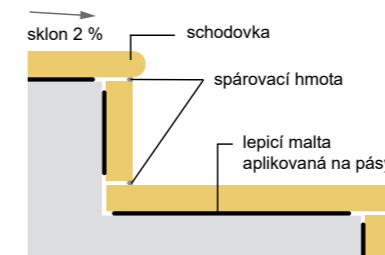


Spárovací tmel aplikujte k utěsnění mezer mezi lemem a podkladem.

Více na www.topteramoz.cz

Lepení schodových prvků XXL na pásy

Pokládka na pásy znamená, že každá nášlapná deska je položena na několik pásů lepicí malty (viz detail 1).



Typ: Pro lepení schodových prvků lemu na pásy jsme vyvinuli speciální lepicí maltu Klebemörtel.

Malta Klebemörtel je navržena tak, aby schodový prvek po položení na ní tzv. neplaval.

Nejprve se lepí nášlapné desky. Po položení schodu upravte jeho polohu (nastavte spáru) a spád pomocí gumového kladívka a vodováhy.

Podstupnice se lepí bodově tak, že lepicí malta se aplikuje na dlaždici.

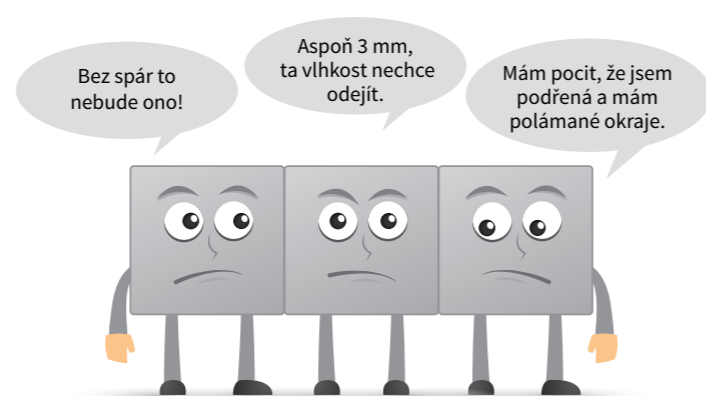


Tip: již při pokládce je možné tmelit spáry mezi jednotlivými schodovými prvky pomocí těsnících spárovacích tmelů, na bázi polyuretanu (např. Sika-flex®-11 FC Purform®).

Spáry a spárování

i Dlažbu nedoporučujeme pokládat beze spár, tzv. „na sraz“, protože by mohlo dojít k poškození jednotlivých dlaždic. Takto položená dlažba navíc nevyschne, a to může vést k cementovým reakcím. Podle rozměru dlaždic doporučujeme velikost spár mezi dlaždicemi 3–5 mm. U větších ploch je nutné aplikovat dilatační spáry.

💡 TIP: Chcete ušetřit? Při spárování tmelem je možné spáru do poloviny vyplnit provazem. Nedoporučujeme spárovat při vyšších venkovních teplotách a na přímém slunci, protože dochází k rychlému zaschnutí spárovací hmoty a dlaždice znečištěné touto hmotou se pak obtížněji čistí.



Pokládka	Čím spárovat	
	Exteriér	Interiér
do šterkového lože	<ul style="list-style-type: none"> • drť 0,2–0,5 mm (doporučujeme Carolith) • jemný, čistý křemičitý písek 	
do maltového či betonového lože na lepicí tmel	<ul style="list-style-type: none"> • flexibilní spárovací tmel • spárovací tmel + elastifikátor • cementová malta • směs cementu a písku 	<ul style="list-style-type: none"> • spárovací tmel • cementová malta • směs cementu a písku

Rada: Podrobnosti týkající se spárování naleznete v technickém listu, který je k dispozici na našich webových stránkách www.topteramo.cz.

Naše doporučení

Důležité je dobré plánování a promyšlení skladby aplikace a jejich jednotlivých kroků (např. vytvoření betonového potěru, hydroizolace, penetrace, aplikace lepidla a spárování - všechny kroky potřebují určitý čas a podmínky. Zaměřte se na Vaši konkrétní situaci a na Vaše potřeby. Cestou k úspěchu je správné odvedení vody a vlhkosti. Pozor na dilataci, a problémová rozhraní, např. podlaha - zeď.

Připravili jsme pro Vás

Pro výrobu betonových podkladů teras a schodišť



Strana 49

Pro štukování



Strana 47

Pro šterkování



Strana 47

Pro vlastní lepení



Strana 43

Impregnit

impregnace od výrobce



Snadné čištění a co nejjednodušší údržba je jednou z nejvíce ceněných vlastností každé venkovní dlažby.

Unikátní technologie, kontinuální vývoj a inovace napomáhají neustálému zlepšování ochranného účinku Impregnit na povrchu dlažby. Impregnujeme veškerou naši venkovní dlažbu, tzn. jak dlažbu s tryskaným povrchem, tak i reliéfní dlažbu s povrchem jemně tryskaným.

Co je cílem impregnace

Úlohou dobré impregnace tedy není absolutní zabránění proniknutí vlhkosti do povrchu dlaždice, ale jeho výrazné omezení a zpomalení. Zákazník tak získává více času na úklid terasy například po grilování, nebo po večerní oslavě.



Impregnace pronikne do pórů a kapilár na povrchu dlaždice, kde vytváří kvalitní ochranu proti vnikání kapalin. Povrch dlažby se hydrofobizuje (odpuzuje vodu), ale současně nedochází k omezení difúze vodních par, aby přirozená vnitřní vlhkost měla možnost unikat. Díky impregnaci se také snižuje možnost vzniku výkvětů.

Zde je si potřeba uvědomit, že cílem impregnování povrchu dlažby není 100% zapečetění jejího povrchu před vlhkostí, protože tak bychom naopak výrazně zvýšili riziko uklouznutí v chladných obdobích roku.

Jak impregnujeme

Nanesení impregnace je vždy prováděno průmyslově. Impregnuje se nášlapná plocha, protože impregnování ostatních částí dlažby by mohlo negativně ovlivnit následné spárování, nebo případné lepení dlažby.

Impregnace Vám na povrchu dlažby vydrží několik let, a to v závislosti na intenzitě používání. Obnova impregnace v budoucnu je velmi jednoduchá. Impregnit nabízíme v plastových obalech o objemu 1 litr, které stačí na regeneraci 10 m² terasy.

Vývoj impregnace bude i nadále jedním z našich nejdůležitějších cílů, abychom Vám, našim zákazníkům, nabídli co nejvyšší komfort při péči o Vaši terasu.

Rozvoz zboží po paletách

Od 1 530 Kč po celé České republice



max. 850 kg / paleta

1 530 Kč / paleta



Cena dopravy je stanovena jako násobek počtu palet částkou 1 530 Kč, podmínkou je, že hmotnost každé palety nepřesáhne 850 kg. Ceny jsou uváděny bez DPH.

System TopTeramo

Jedinečný systém pro sladění Vaší terasy



**Možnost
vyložení přímo
u zákazníka**

Vozy jsou vybaveny
hydraulickým čelem.



**Dodání do 10
pracovních dní
od objednání**

Týká se zboží,
které je skladem.



Cena zboží
počítána dle
ceníku pro závod
Vápenná

Vaše dokonalá terasa

Díky jedinečnému systému bude Vaše terasa sladěna do nejmenších detailů. Dlažba, schodové prvky, obkladové pásy a květináče, vše v jedné barvě a se stejným povrchem.

Více o systému na www.topteramo.cz.



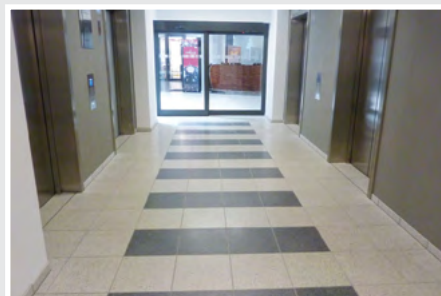
Vybrané reference



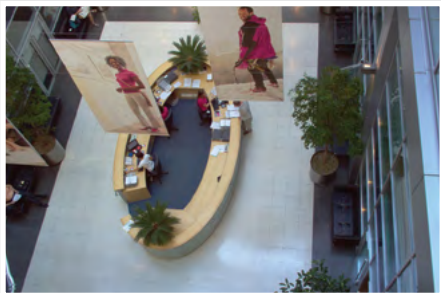
Ternální park ve Velkých Losinách



Aquapark v Olomouci



AZ Tower v Brně



Ředitelství T-Mobile v Praze



Krušovické Šalandy



Kampus UJEP v Ústí nad Labem

Zastoupení pro Českou republiku



TopTeramo s.r.o.

790 64 Vápenná 444
Česká republika

www.topteramoc.cz

Prodej a expedice:

Tel.: +420 588 110 070
Tel.: +420 588 110 080

E-mail: info@topteramoc.cz
objednavky@topteramoc.cz



	Michal Volf	+420 733 536 483
	Ing. Roman Benda	+420 602 630 713
	David Krč	+420 723 468 063

Obchodní zástupce pro prodej suchých stavebních hmot:

David Kulhánek +420 737 518 381

Akvizice a péče o klíčové zákazníky:

Mgr. Petr Formánek +420 737 956 679



Logistické sklady:

Sklad Brno

TRADIX UH, a.s.
Kaštanová 141f
617 00 Brno
Tel.: +420 778 722 747

GPS: 49.1645589N, 16.6307381E

Sklad Hradec Králové

Stavebniny Besta-Berný s.r.o.
Jana Černého 72/2
503 41 Hradec Hrálové
Tel.: +420 602 590 282

GPS: 50.2498108N, 15.8320222E

Sklad Praha

KONRÁD KERAMIKA s.r.o.
Za Zastávkou 373
109 00 Praha 10-Dolní Měcholupy
Tel.: +420 775 387 759

GPS: 50.0463147N, 14.5707167E

Zastoupení pro Slovenskou republiku



Konzulta Trenčín, s.r.o.

Ľ. Stárka 2202
911 05 Trenčín

GPS: 48.890222N, 18.023417E

Kontakt:

E-mail: dusan.zahorec@konzulta.sk
Tel.: +421 903 464 379